

Suunnitelma kesäkauden 2025 liikenteestä

1. Yleistä

Tämä on suunnitelma kesäkauden 2025 joukkoliikennepalvelusta Tampereen kaupunkiseudulla. Suunnitelman on laatinut Tampereen kaupungin joukkoliikenteen palveluryhmä, ja se koskee Tampereen seudun joukkoliikenteen eli Nyssen järjestämää palvelua Kangasalan, Lempäälän, Nokian, Oriveden, Pirkkalan, Tampereen, Vesilahden ja Ylöjärven alueilla.

Nyssen liput kelpaavat myös junaliikenteessä sekä Valkeakosken bussilinjoilla Nyssen palvelualueella. Näitä liikennepalveluita hyödynnetään Nyssen palvelukokonaisuudessa, mutta suunnitelma käsittelee niiden järjestämistä. Valkeakosken bussiliikenteen järjestämisestä vastaavat Pirkanmaan ELY-keskus ja Valkeakosken kaupunki, ja junaliikenteen järjestämisestä vastaa VR-Yhtymä Oyj.

Kesäkausi noudattaa perusopetuksen lomakautta. Kausi alkaa maanantaina 2.6.2025 ja päättyy sunnuntaina 3.8.2025. Liikennepalvelu kohdistetaan suuren kysynnän alueille. Tarjonta on talvikauteen verrattuna suppeampi matkustajamäärien merkittävien erojen vuoksi.

Kesätauolle jäävät linjat 37, 39, 44, 46, 47, 48 (reittiosuus Sahalahti - Pohja), 49, 72, 76, 77, 78, 86 ja 90. Linjat liikennöivät vain talvikaudella, sillä ne ovat pääsääntöisesti suunniteltu perusopetuksen ja toisen asteen oppilaitosten tarpeisiin.

Juhannusaattona 20.6.2025 liikennöidään sunnuntain aikatauluin noin klo 16 saakka. Tämän jälkeen

- linjat 2, 5, 6, 7, 10, 30 ja 50 jatkavat palvelua sunnuntain aikatauluin
- linjat 3, 4 (Länsi-Hervanta-Keskustori), 8A, 20, 40, 70 (Nokia – Keskustori) ja 80Y jatkavat palvelua erityisaikatauluin.

Juhannuspäivänä 21.6.2025 linjat 2, 5, 6, 7, 10, 30 ja 50 liikennöivät sunnuntain aikatauluin. Linjat 3, 4 (Länsi-Hervanta-Keskustori), 8A, 20, 40, 70 (Nokia – Keskustori) ja 80Y liikennöivät erityisaikatauluin.

2. Linjastomuutokset kevätkauteen 2025 verrattuna

Linjaston reitit pysyvät kesäkaudella entisellään. Linjoille 11 ja 29 tehdään päätepysäkin muutos, linjan 11 päätepysäkki siirtyy Pereeltä Killoon ja linjan 29 päätepysäkki siirtyy Lamminrahkasta Ojalaan.

Kauden aikana voidaan tehdä joitakin pitkäaikaisia, mutta tilapäisiä reittimuutoksia Tampereen henkilöratapiha -hankkeen vuoksi. Poikkeusreitit koskevat Tampereen asematunnelin kautta kulkevia bussilinjoja 6, 29, 42, 90, 93 ja 95. Pirkkala - Linnainmaa -raitiotien rakentamishanke huomioidaan harventamalla vuorotarjontaa joillakin linjoilla.

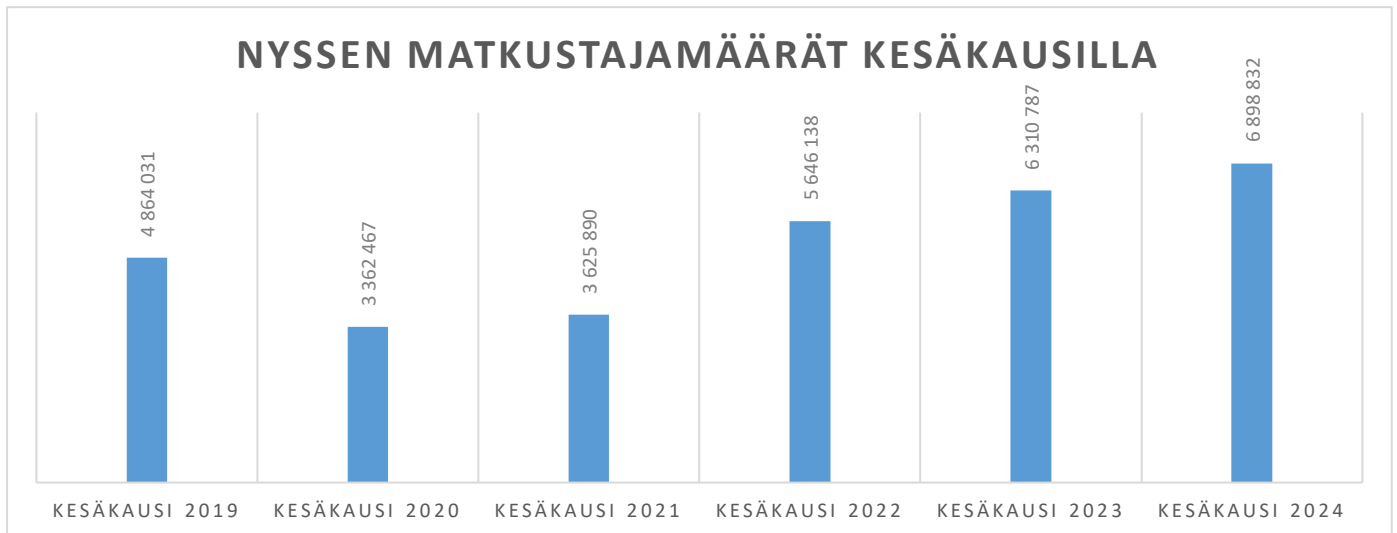
3. Tilastoja ja huomioita matkustajamäärien kehityksestä

Kesää edeltävillä kausilla linjastoon on tehty merkittäviä uudistuksia, jotka liittyvät pääosin Länsi-Tampereen raitiotieverkoston laajentumiseen. Matkustajamäärät ovat kasvaneet, mikä osoittaa, että uudistukset ovat lisänneet joukkoliikenteen käyttöä ja vastanneet asiakastarpeisiin. Kasvua kesäkausien 2023 ja 2024 välillä on lähes 10 %.

Nousut ovat kaksinkertaistuneet ratikkalinjalla 1 (Santalahti - Tays) sekä bussilinjoilla 26 (Höytämö - Rahola), 30 (Partola – Keskustori), 36 (Pirkkala - Hermia) ja 84 (Ylöjärvi - Takamaa).

Matkustajamäärä on kasvanut yli 10 % bussilinjoilla 16 (Irjala - Tays), 29 (Lamminrahka - Lamminpää), 34 (Lielähti - Pirkkala), 38 (Hervanta - Lentävänniemi), 42 (Kuhmoinen - Tampere), 55 (Vesilahti - Tampere), 70 (Nokia - Tampere), 74 (Sammalisto-Nokia), 79 (Siuro/Linnavuori-Nokia) ja 91 (Aitoniemi-Sorila).

Reitti uudistukset koskivat näistä linjoja 1, 26, 29, 34, 42 ja 84. Lisäksi linjan 30 linjatunnus on muutettu numeroksi 32.

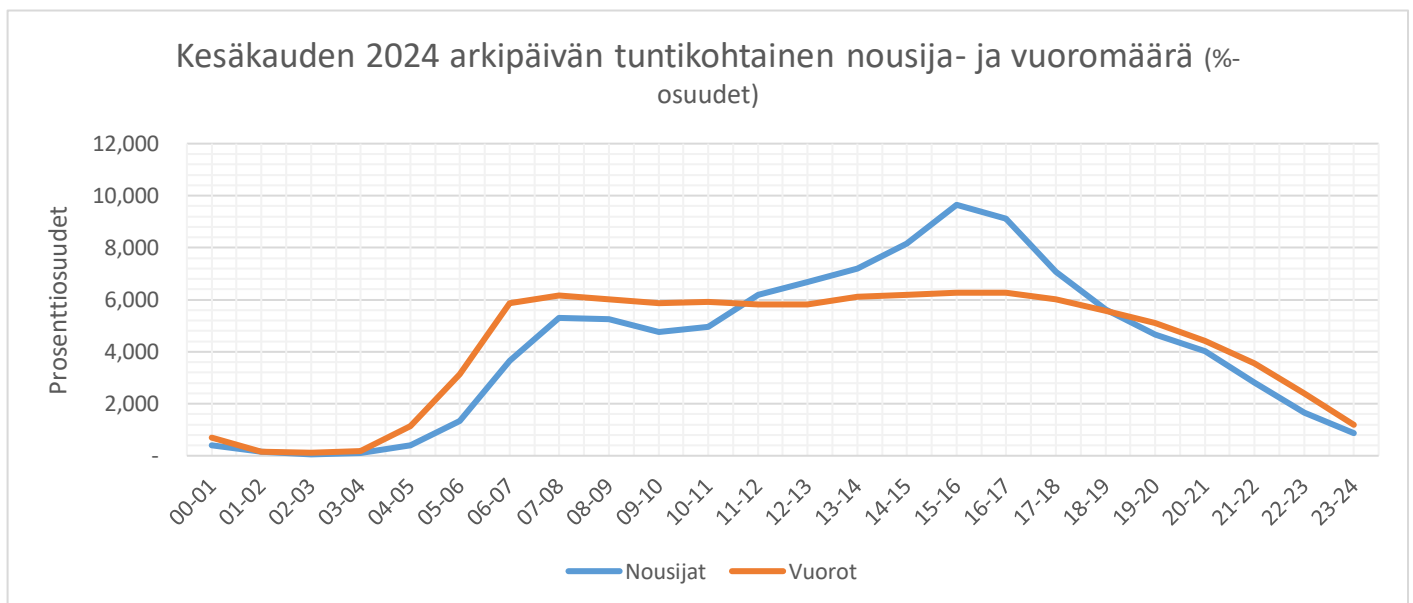


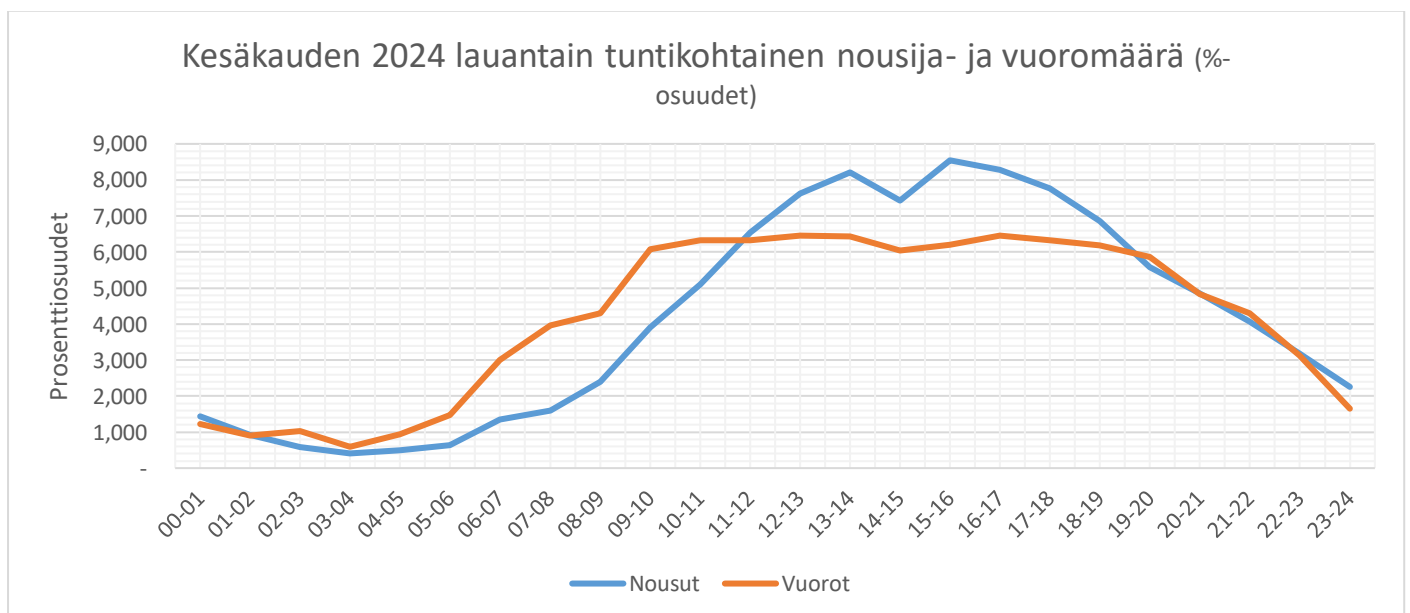
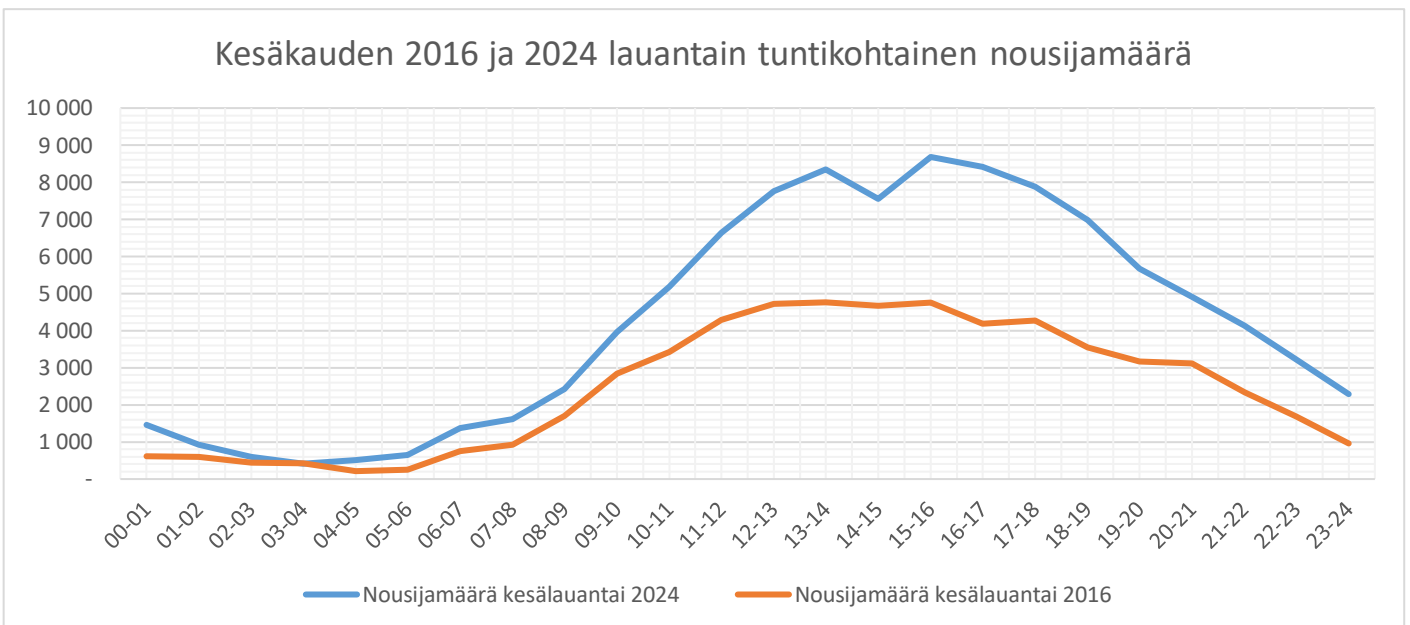
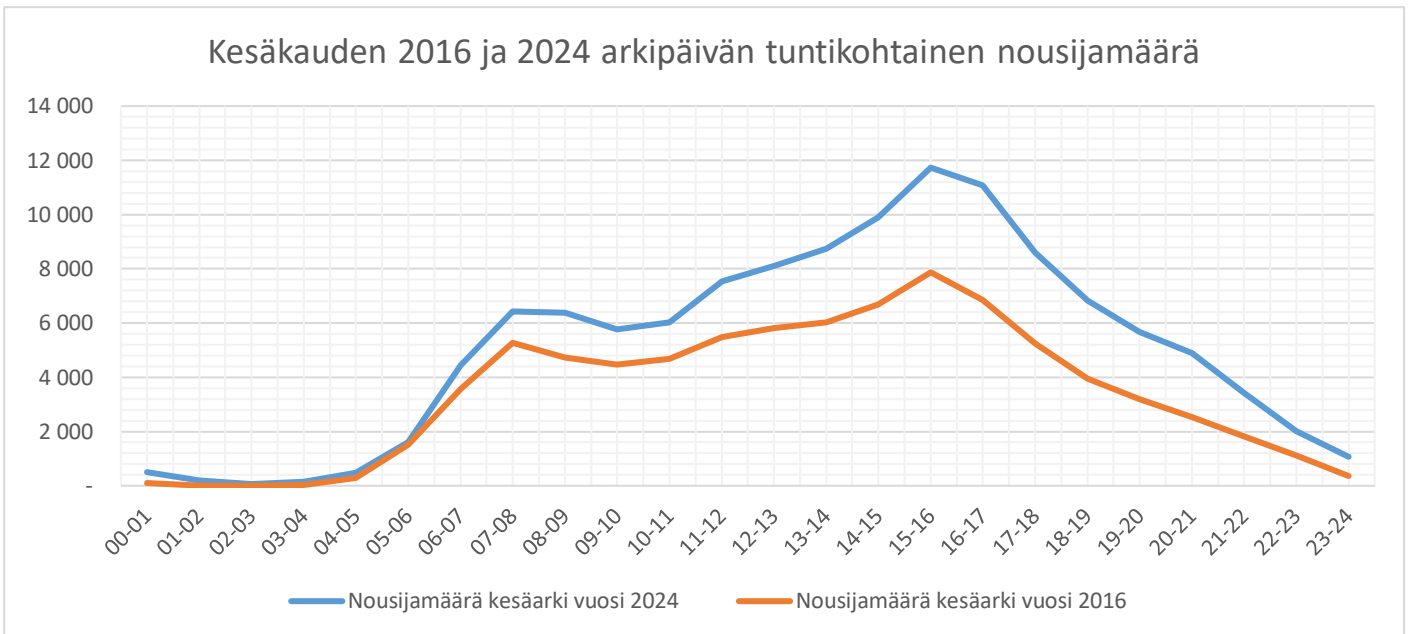
3.1 Matkustajamäärät eri vuorokauden aikoina

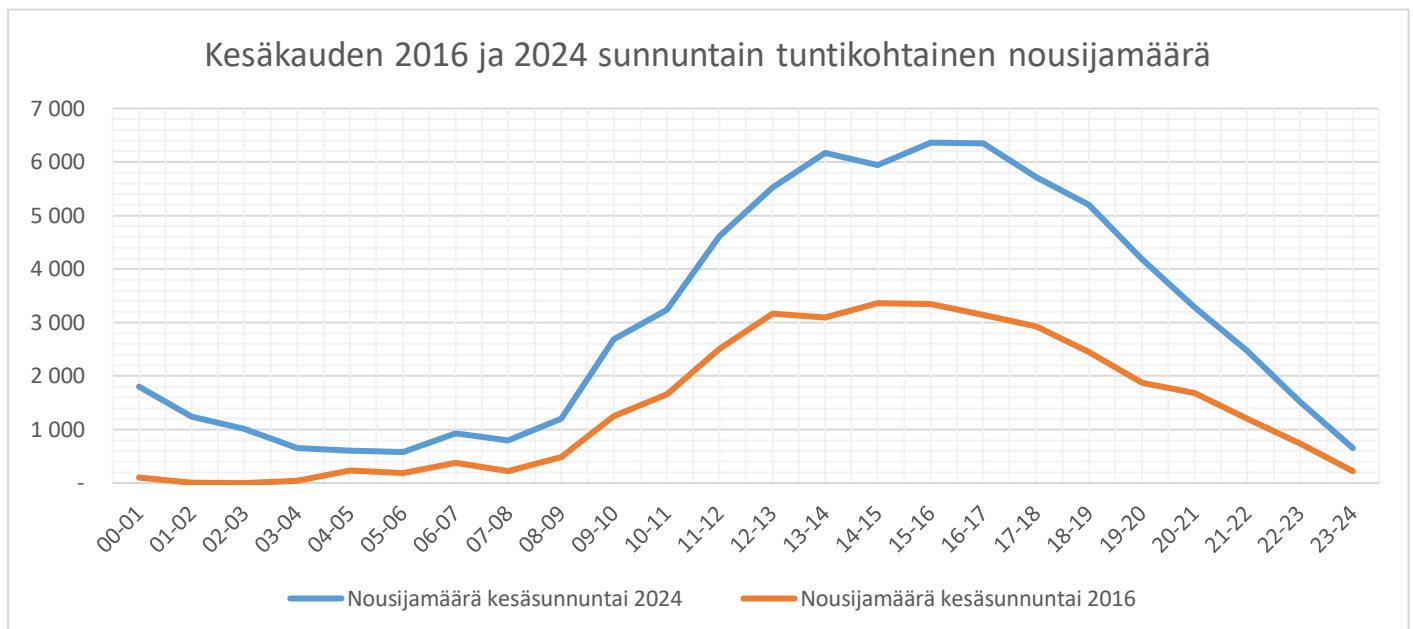
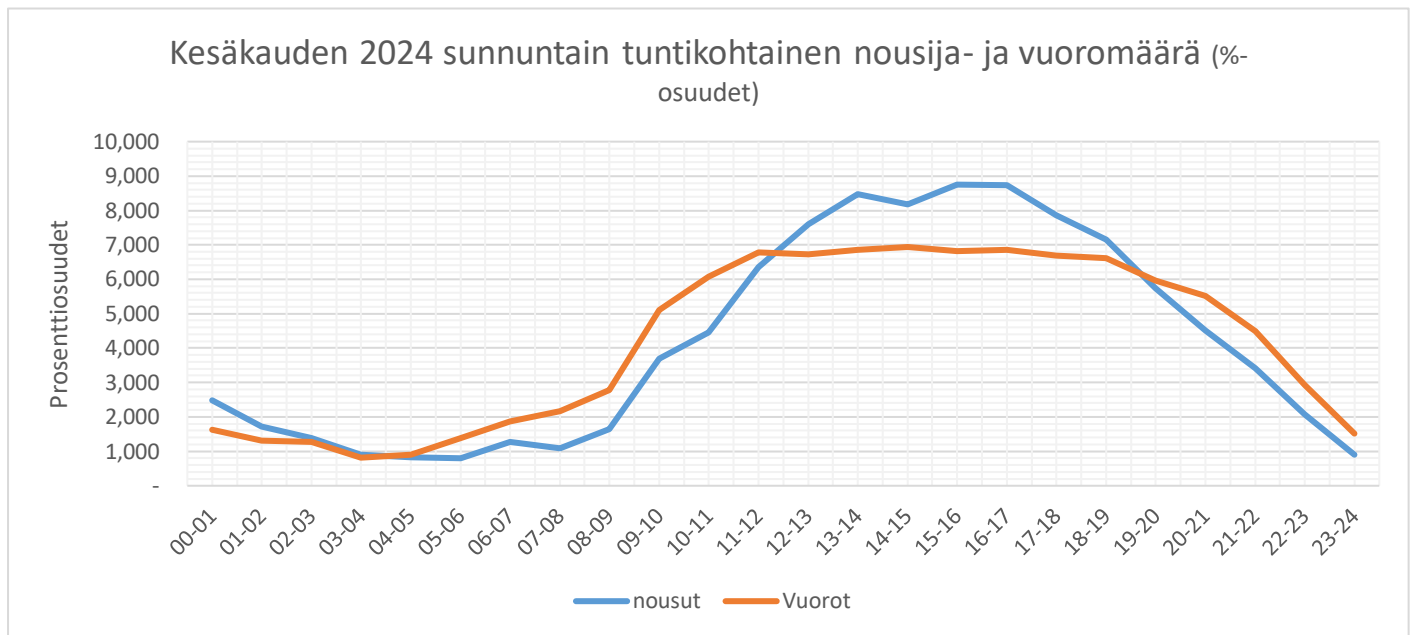
Matkustajamäärien kehittymistä ja linjojen kuormitusastetta on tarkasteltu eri päivinä ja eri kellonaikoina. On havaittu, että kysyntä painottuu keskipäivään ja iltapäivään. Nousuja tehdään seuraavasti (prosenttiosuus kokonaismatkustajamäärästä):

- **kello 04–07 välillä:** arkisin noin 5,4 %, lauantaisin noin 2,4 %, sunnuntaisin noin 2,9 %
- **kello 07–09 välillä:** arkisin noin 10,5 %, lauantaisin noin 4 %, sunnuntaisin noin 2,6 %
- **kello 09–14 välillä:** arkisin noin 29,8 %, lauantaisin noin 31,4 %, sunnuntaisin noin 30,6 %
- **kello 14–19 välillä:** arkisin noin 39,6 %, lauantaisin noin 38,9 %, sunnuntaisin noin 40,7 %
- **kello 19–22 välillä:** arkisin noin 11,5 %, lauantaisin noin 14,5 %, sunnuntaisin noin 13,7 %
- **kello 22–04 välillä:** arkisin noin 3,2 %, lauantaisin noin 8,8 %, sunnuntaisin noin 9,5 %

Palvelutarjonta kohdistetaan päivän kysytyimpiin aikoihin. Hiljaisempina aikoina tarjontaa on vähennetty lähes kaikkien linjojen osalta.







3.2 Pysäkkikohtaiset matkustajamäärät

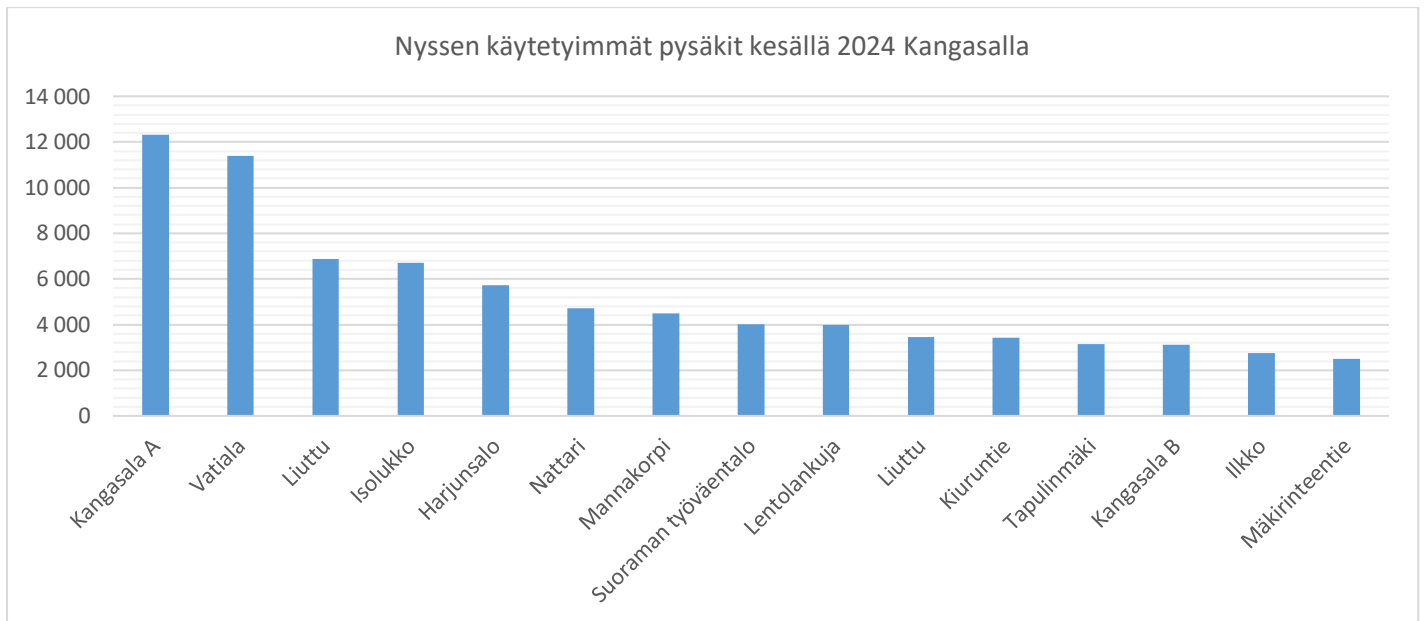
Suunnittelijat ovat analysoineet matkustajamääriä myös pysäkeittäin. Tampereella 15 suosituimman pysäkin osuus oli lähes 23 % kaikista kesäkauden 2024 nousuista. Tampereen käytetyimmät pysäkit sijoittuvat ydinkeskustan lisäksi Tammelemaan.



Nokialla 15 käytetyimmän pysäkin osuus Nyssen koko matkustajamäärästä oli noin prosentin. Nokian koko matkustajamäärästä osuus oli yli 60 %. Suosituimmilta pysäkeiltä matkustetaan Tampereelle, Etelä-Nokialle ja Siuro/Linnavuoreen.



Kangasalla nousijaosuus 15 käytetyimmän pysäkiltä osalta noin prosentti koko Nyssen nousijamäärästä, mutta suhteutettuna Kangasalan kunnan alueella tapahtuneisiin nousuihin 15 käytetyintä pysäkkiä muodostaa yli 60 % koko Kangasalan nousuista. Kangasalan keskustan pysäkki Tampereelle muodostaa noin 10 % koko nousijamäärästä samoin Vatialan pysäkki Tampereen suuntaan. Kangasalan nauhataajaman pysäkit keräävät tasaisesti nousuja.



Lempäälässä nousijaosuus 15 käytetyimmän pysäkiltä osalta on noin prosentti koko Nyssen nousijamäärästä, mutta suhteutettuna Lempäälän kunnan alueella tapahtuneisiin nousuihin 15 käytetyintä pysäkkiä muodostaa lähes 60 % koko Lempäälän nousuista. Lempäälän osalta voidaan todeta, että Ideapark muodostaa lähes viidenneksen kaikista nousuista Lempäälän kunnan alueella. Eniten nousuja Lempäälässä tehdään Ideaparkin pysäkiltä Tampereen suuntaan.



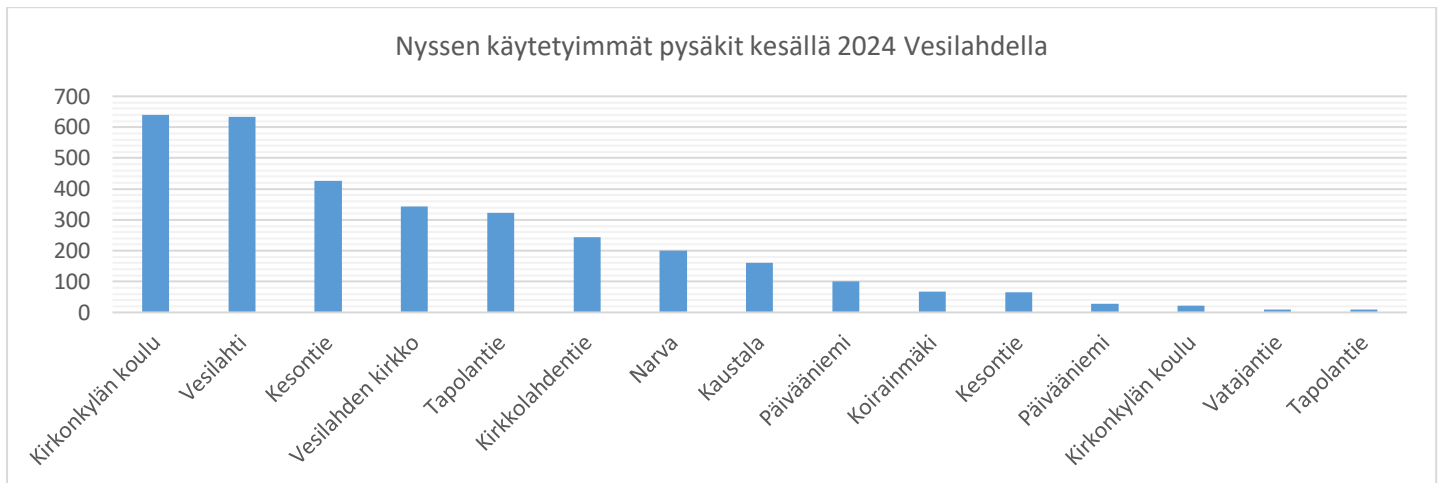
Pirkkalassa nousijaosuus 15 käytetyimmän pysäkiltä osalta on yli prosentti koko Nyssen nousijamäärästä, mutta suhteutettuna Pirkkalan kunnan alueella tapahtuneisiin nousuihin 15 käytetyintä pysäkkiä muodostaa yli 65 % koko Pirkkalan nousuista. Pirkkalan osalta voidaan todeta, että Suupan ja Pirkkalan, Kyöstin ja Härmälänojan pysäkit muodostavat lähes kolmanneksen koko Pirkkalan nousuista.



Ylöjärvellä toteutettiin kesäkauden 2024 alussa iso linjastomuutos, joka näkyy myös matkustajamäärässä. Ylöjärvellä nousijaosuus 15 käytetyimmän pysäkiltä osalta on alle prosentin koko Nyssen nousijamäärästä, mutta suhteutettuna Ylöjärven kunnan alueella tapahtuneisiin nousuihin 15 käytetyintä pysäkkiä muodostaa alle 60 % koko Ylöjärven kunnan alueella tapahtuvista nousuista. Ylöjärven osalta voidaan nostaa etenkin Ylöjärven Matkatien pysäkinousut (Ylöjärvi A) Tampereen suuntaan, joka muodostaa lähes 20 % kaikista Ylöjärven nousuista.



Vesilahden ja Oriveden osalta nousut ovat suhteellisen pieniä verrattuna naapurikuntiin. Vesilahdessa 15 käytetyimmän pysäkin osuus on koko Vesilahden kunnan alueella tehdyistä nousuista lähes 100 %. Oriveden osalta nousuja ei pystytä vielä uudella linjalla 95 kohdentamaan Oriveden keskusta-alueelle. Merkittävin osuus Oriveden nousuista tapahtuu juna-asemilla sekä linja-autoaseman pysäkillä.



5. Kesän 2024 linjareitit, liikennöintiäika ja vuorovälitarjonta

Seuraavissa taulukoissa on esitetty linjojen linjareitit, liikennöintiäika ja vuoroväli arjen, lauantain ja sunnuntain liikenteessä.

Liikennöintiäikojen määrittelyt

Varhaisaamu	04–07
Aamu	07-09
Päivä	09-14
Iltapäivä	14–19
Ilta	19-22
Yö	22-04

Suunnitelma kesäkauden 2025 liikenteestä	1
5. Kesän 2024 linjareitit, liikennöintiäika ja vuorovälitarjonta	8
1 Tays, Kaupin kampus - Lentävänniemi	11
2 Rauhaniemi - Särkänniemi.....	12
3 Hervantajärvi – Sorin aukio	13
4 Länsi-Hervanta – Keskustori – Tesoma – Hiedanranta.....	14
5 Länsi-Hervanta - Vuoreskeskus - Keskustori.....	15
6 Vatiala – Linnainmaa – Sorin aukio	16
7 Linnainmaa - Keskustori - Tesoma	17
8A Annala - Keskustori – Tesoma – Haukiluoma	18
8B Hervanta - Keskustori – Tesoma – Haukiluoma.....	19
10 Kaukajärvi - Keskustori - Tahmela	20
11 Killo – Partola – Ratina - Petsamo	21
12 Vaitti – Suuppa – Sorin aukio.....	22
13 Lintuhytti – Ratina – Tays, Arvo	23
14 Tays, Arvo – Turtola – Särkänniemi.....	24

15 Sorila – Linnainmaa – Tays, Kaupin kampus	25
16 Irjala - Tays, Kaupin kampus	26
17 Hermia – Vehmainen – Linnainmaa - Tays, Kaupin kampus.....	27
18 Atala – Linnainmaa - Tays, Kaupin kampus	28
20 Lentävänniemi – Lielähti – Keskustori.....	29
21 Ryydynpohja – Lielähti – Hiedanranta	30
22 Siivikkala - Lielähti – Hiedanranta	31
23 Reuharinniemi – Lielähti.....	32
24 Lentävänniemi – Lielähti.....	33
26 Höytämö - Ratina – Rahola	34
27 Järvensivu - Ratinanranta - Pispalanharju	35
28 Multisilta – Ratinanranta – Tesoma – Myllypuro.....	36
29 Ojala – Linnainmaa – Ronganpuisto - Tesoma – Lamminpää.....	37
30 Kyösti – Pyynikintori.....	38
31 Partola – Keskustori	39
32 Partola –Keskustori	40
33 Mäyränmäki - TAKK - Keskustori	41
34 Lielähti – Tesoma – Pirkkala – Tredu, Pirkkala.....	42
35 Mäyränmäki - Keskustori.....	43
36 Hervanta – TAKK - Pirkkala	44
40 Kangasala - Tampere	45
41 Huutijärvi - Kangasala – Lentola - Kaupin kampus, Tays	47
42 Kuhmoinen - Kangasala – Tampere, Sorin aukio	48
45 Pikkola – Ruutana – Linnainmaa	49
48 Sahalahti – Kangasala.....	50
50 Lempäälä - Ideapark - Tampere, Keskustori	51
52 Haurala/Laasonportti – Lempäälä – Tampere, Keskustori	52
55 Vesilahti - Lempäälä – Ideapark – Tampere, linja-autoasema.....	53
70 Tampere, Keskustori - Nokian asema - Harjuniitty	54
71 Tesoma – Nokian asema.....	55
73 Etelä-Nokia - Nokian asema – Pohjois-Nokia.....	56
74 Sammalisto - Nokian asema	57
79 Linnavuori - Nokian asema	58
80 Tampere, Keskustori – Lielähti – Soppeenmäki – Moisio.....	59
81 Hiedanranta – Soppeenmäki – Asuntila	60
82 Tampere, Keskustori – Soppeenmäki – Metsäkylä	61
84 Takamaa – Soppeenmäki.....	62
85 (Kuru) - Kyrönlahti - Soppeenmäki.....	63

90X Terälahti – Kämenniemi – Sorila – Tampere, Keskustori.....	64
91 Sorila - Aitoniemi.....	65
92 Sorila - Kämenniemi	66
93 Mäntylä – Terälahti – Kämenniemi – Sorila - Tampere, Keskustori.....	67
95 Orivesi – Ruutana – Tampere, linja-autoasema.....	69
96 Kaislahti - Orivesi - Oriveden asema - Kiikanmäki.....	70
103 Tampere-Pirkkala, lentoasema – Ratina – Nalkala.....	71

1 Tays, Kaupin kampus - Lentävänniemi

Tays, Kaupin kampus - Tays - Hippos - Kalevan kirkko - Sammonaukio - Tulli - Rautatieasema - Koskipuisto – Keskustori – Tuulensuu – Pyynikintori – Särkänniemi – Tikkutehdas – Santalahti – Hiedanranta – Tehdas – Niemen kartano – Niemenranta – Lentävänniemi – Pyhällönpuisto

Katuluettelo

Tays, Kaupin kampus - Tays - Hippos - Kalevan kirkko - Sammonaukio - Tulli - Rautatieasema - Koskipuisto – Keskustori – Tuulensuu – Pyynikintori – Särkänniemi – Tikkutehdas – Santalahti – Hiedanranta – Tehdas – Niemen kartano – Niemenranta – Lentävänniemi – Pyhällönpuisto

Osa vuoroista ajetaan Hervannasta Lentävänniemeen.

Liikennöintiajat ja vuorovälit

Päivä	Palveluaika	Varhaisaamu	Aamu	Päivä	Iltapäivä	Ilta	Yö
Ma-to	05-23	7,5-15 min	7,5 min	7,5 min	7,5 min	7,5-30 min	30 min
Perjantai	05-23	7,5-15 min	7,5 min	7,5 min	7,5 min	7,5-30 min	30 min
Lauantai	06-23	15 min	15 min	7,5-15 min	7,5 min	15-30 min	30 min
Sunnuntai	06-22	30 min	15-30 min	7,5-15 min	7,5 min	15-30 min	-

2 Rauhaniemi - Särkänniemi

Rauhaniemi - Lapinniemi - Osmonmäki - Tammela - Tulli - Yliopisto - Sorin aukio – Koskipuisto – Keskustori – Tuulensuu - Hämeenpuisto - Näsinkallio - Särkänniemi

Katuluettelo

Rauhaniemi – Rauhaniementie – Naistenlahdenkatu – Pohjolankatu - Tammelan puistokatu - Yliopistonkatu - Kalevantie - Vuolteenkatu – Hatanpään valtatie - Hämeenkatu - Hämeenpuisto – Näsijärvenkatu – Paasikivenkatu – Laiturikatun – Särkänniemi

Liikennöintiajat ja vuorovälit

Päivä	Palveluaika	Varhaisaamu	Aamu	Päivä	Iltapäivä	Ilta	Yö
Ma-to	04-00	20-30 min	10-15 min	10-15 min	10-15 min	20-30 min	60 min
Perjantai	04-02	20-30 min	10-15 min	10-15 min	10-15 min	20-30 min	60 min
Lauantai	05-02	30-60 min	20-30 min	15-20 min	15 min	20-30 min	60 min
Sunnuntai	05-23	30-60 min	30-60 min	20-30 min	20 min	20-30 min	-

Juhannusaattona 21.6.2024

Linjaa 2 liikennöidään normaalisti sunnuntain aikataulujen mukaisesti

Juhannuspäivänä 22.6.2024

Linjaa 2 liikennöidään normaalisti sunnuntain aikataulujen mukaisesti

3 Hervantajärvi – Sorin aukio

Hervantajärvi - Etelä-Hervanta - Hervannan kampus - Hervantakeskus - Opiskelija - Pohjois-Hervanta - Hallilla - Turtola - Hakametsä - Kalevanrinne - Uintikeskus - Kaleva - Sammonaukio - Tulli - Rautatieasema - Koskipuisto – Sorin aukio

Katuluettelo

Hervantajärvi - Etelä-Hervanta - Hervannan kampus - Hervantakeskus - Opiskelija - Pohjois-Hervanta - Hallilla - Turtola - Hakametsä - Kalevanrinne - Uintikeskus - Kaleva - Sammonaukio - Tulli - Rautatieasema - Koskipuisto – Sorin aukio

Osa vuoroista lähtee Hervannan kampukselta

Osa vuoroista lähtee Lentävänniemestä Hervantaan

Liikennöintiajat ja vuorovälit

Päivä	Palveluaika	Varhaisaamu	Aamu	Päivä	Iltapäivä	Ilta	Yö
Ma-to	04-01	7,5-15 min	7,5 min	7,5 min	7,5 min	7,5-15 min	15-30 min
Perjantai	04-03	7,5-15 min	7,5 min	7,5 min	7,5 min	7,5-15 min	15-30 min
Lauantai	04-03	15-30 min	7,5-15 min	7,5 min	7,5 min	7,5-15 min	15-30 min
Sunnuntai	04-00	30 min	7,5-30 min	7,5-15 min	7,5-15 min	7,5-15 min	30 min

Juhannusaattona 21.6.2024

Linjaa 3 liikennöidään klo 16 jälkeen poikkeusaikatauluin

Juhannuspäivänä 22.6.2024

Linjaa 3 liikennöidään poikkeusaikatauluin

Sunnuntaina 23.6.2024

Linjaa 3 liikennöidään poikkeusaikatauluin

4 Länsi-Hervanta – Keskustori – Tesoma – Hiedanranta

Länsi-Hervanta – Ahvenisjärvi - Hervantakeskus – Opiskelija – Itä-Hervanta – Lukonmäki – Viiala – Turtola – Messukylä – Vuohenoja – lidesranta – Viinikka - Ratina - Koskipuisto - Keskustori - Tuulensuu - Pyyrikintori - Pispala - Hyhky - Epilä – Winteri – Kaarila – Tesoma – Ikuri – Haukuluoma – Lamminpää – Lielähti – Hiedanranta

Katuluettelo

Länsi-Hervanta – Ahvenisjärventie – Teekkarinkatu – Insinöörinkatu – Orivedenkatu – Tieteenkatu – Hepolamminkatu – Turtolan-
katu – Kirkonmäenkatu - Messukylänkatu – lidesranta – Tampereen valtatie – Hatanpään valtatie – Hämeenkatu – Pirkankatu –
Pispalan valtatie – Nokiantie – Tesoman valtatie – Tesomankatu – Ikurintie – Myllypuronkatu – Turvesuonkatu – Enqvistinkatu –
Possiojankatu – Hiedanranta

Linjaa liikennöidään varhaisaamuissa, viikonloppuaamuisin ja yöaikaan vain Länsi-Hervannan ja Keskustorin välillä

Liikennöintiajat ja vuorovälit

Päivä	Palveluaika	Varhaisaamu	Aamu	Päivä	Ilta	Ilta	Yö
Ma-to	04-01	30-60 min	15 min	15 min	15-20 min	20-30 min	30-60 min
Perjantai	04-03	30-60 min	15 min	15 min	15-20 min	20-30 min	30-60 min
Lauantai	04-03	60 min	30-60 min	15-20 min	15-20 min	20-30 min	30-60 min
Sunnuntai	04-00	60 min	30-60 min	20-30 min	20 min	30-60 min	60 min

Juhannusaattona 21.6.2024

Linjaa 4 liikennöidään Länsi-Hervannan ja Keskustori välillä poikkeusaikatauluin klo 16 jälkeen

Juhannuspäivänä 22.6.2024

Linjaa 4 liikennöidään Länsi-Hervannan ja Keskustorin välillä poikkeusaikatauluin

5 Länsi-Hervanta - Vuoreskeskus - Keskustori

Länsi-Hervanta - Opiskelija - Hervantakeskus - Etelä-Hervanta - Kotkansiipi - Mäyränmäki - Vuores - Virolainen - Isokuusi - Västingmäki - Lahdesjärvi - Lakalaiva - Taatala - Viinikka - Ratina - Koskipuisto - Keskustori

Katuluettelo

Länsi-Hervanta - Ahvenisjärventie - Opiskelijankatu - Insinöörinkatu - Orivedenkatu - Tieteenkatu - Hervannan valtavyöly- Arkki-tehdinkatu - Ahvenisjärventie - Ruskonkehä - Mäyränmäenkatu - Vuoreksen puistokatu - Automiehenkatu - Lempääläntie - Tampereen valtatie - Hatanpään valtatie - Hämeenkatu - Keskustori

Liikennöintiajat ja vuorovälit

Päivä	Palveluaika	Varhaisaamu	Aamu	Päivä	Iltapäivä	Ilta	Yö
Ma-to	04-01	30-60 min	15 min	15 min	15-20 min	20-30 min	30-60 min
Perjantai	04-03	30-60 min	15 min	15 min	15-20 min	20-30 min	30-60 min
Lauantai	04-03	60 min	30-60 min	15-20 min	15-20 min	20-30 min	30-60 min
Sunnuntai	04-00	60 min	30-60 min	20-30 min	20 min	30-60 min	60 min

Juhannusaattona 21.6.2024

Linjaa 5 liikennöidään normaalisti sunnuntain aikataulujen mukaisesti

Juhannuspäivänä 22.6.2024

Linjaa 5 liikennöidään normaalisti sunnuntain aikataulujen mukaisesti

6 Vatiala – Linnainmaa – Sorin aukio

Vatiala – Lemponen - Holvasti - Leinola - Linnainmaa - Niihama - Ruotula - Tays - Kaleva (Teiskontie) - Rautatieasema – Sorin aukio

Katuluettelo

Vatiala – Mäkirinteentie – Vällintie - Vatialantie - Holvastintie - Orimuskatu - Mäentakusenkatu - Heikkilänkatu - Teiskontie - Itsenäisyydenkatu – Rautatienkatu - Vuolteenkatu – Hatanpään valtatie – Suvantokatu – Sorin aukio

Ajettaessa Vatialan suuntaan ajetaan Sorin aukio – Suvantokatu – Rautatienkatu -

Liikennöintiajat ja vuorovälit

Päivä	Palveluaika	Varhaisaamu	Aamu	Päivä	Iltapäivä	Ilta	Yö
Ma-to	04-01	30-60 min	15 min	15 min	15-20 min	20-30 min	30-60 min
Perjantai	04-03	30-60 min	15 min	15 min	15-20 min	20-30 min	30-60 min
Lauantai	04-03	60 min	30-60 min	15-20 min	15-20 min	20-30 min	30-60 min
Sunnuntai	04-00	60 min	30-60 min	20-30 min	20 min	30-60 min	60 min

Juhannusaattona 21.6.2024

Linjaa 6 liikennöidään normaalisti sunnuntain aikataulujen mukaisesti

Juhannuspäivänä 22.6.2024

Linjaa 6 liikennöidään normaalisti sunnuntain aikataulujen mukaisesti

7 Linnainmaa - Keskustori - Tesoma

Linnainmaa - Ristinarkku - Janka - Uusikylä - Hakametsä - Kalevanrinne - Kalevanharju - Yliopiston keskustakampus - Sorin aukio - Koskipuisto - Keskustori - Tuulensuu - Pyynekintori - Pispala - Hyhky - Epilä – Winteri – Puisto-Kaarila – Rahola – Villilä – Kalkku – Kalkkuvuori - Tesoma

Katuluettelo

Linnainmaa - Mäentakusenkatu - Aitolahdentie - Sammon valtatie - Ristinarkuntie - Alasniitynkatu - Sammon valtatie - Sammonkatu - Rieväkatu - Sarvijaakonkatu - Takojankatu - Kalevantie - Vuolteenkatu - Hatanpään valtatie - Hämeenkatu - Pirkankatu - Pispalan valtatie – Nokiantie – Kalkun kehätie – Kalkun viertotie – Pitkäniemenkatu – Ristaniitynkatu – Kalkun kehätie – Kalkun viertotie – Pitkäniemenkatu – Ristaniitynkatu – Kalkun kehätie - Kalkkuvuorenkatu - Tesomankatu - Tesoma

Liikennöintiajat ja vuorovälit

Päivä	Palveluaika	Varhaisaamu	Aamu	Päivä	Iltapäivä	Ilta	Yö
Ma-to	04-01	30-60 min	15 min	15 min	15-20 min	20-30 min	30-60 min
Perjantai	04-03	30-60 min	15 min	15 min	15-20 min	20-30 min	30-60 min
Lauantai	04-03	60 min	30-60 min	15-20 min	15-20 min	20-30 min	30-60 min
Sunnuntai	04-00	60 min	30-60 min	20-30 min	20 min	30-60 min	60 min

Juhannusaattona 21.6.2024

Linjaa 7 liikennöidään normaalisti sunnuntain aikataulujen mukaisesti

Juhannuspäivänä 22.6.2024

Linjaa 7 liikennöidään normaalisti sunnuntain aikataulujen mukaisesti

8A Annala - Keskustori – Tesoma – Haukiluoma

Annala (Maustekatu) - Hikivuori - Kaukajärvi - Hankkio - Messukylä - Kalevanharju - Yliopisto keskustakampus - Sorin aukio - Koskipuisto - Keskustori - Tuulensuu – Pyynikintori - Pispala - Hyhky - Haapalinna - Epilä - Tohlopinranta - Ristimäki - Tesoma - Virontörmä - Ikuri - Haukiluoma

Katuluettelo

Annala - Maustekatu - Hikivuorenkatu - Juvankatu - Ojavainionkatu - Hikivuorenkatu - Annalankatu - Juvankatu - Kangasalantie - Messukylänkatu - Kalevantie - Vuolteenkatu - Hatanpään valtatie - Hämeenkatu – Pirkankatu – Pispalan valtatie - Epilänkatu - Tohlopinranta - Kohmankatu - Kohmankaari - Tesomankatu - Virontörmänkatu – Kauppamiehenkatu - Karjakontie - Heinämiehenkatu - Tyvikatu - Haukiluoma

Liikennöintiajat ja vuorovälit

Päivä	Palveluaika	Varhaisaamu	Aamu	Päivä	Iltapäivä	Ilta	Yö
Ma-to	04-01	30 min	20 min	20 min	20 min	20-30 min	30 min
Perjantai	04-03	30 min	20 min	20 min	20 min	20-30 min	30 min
Lauantai	04-03	30 min	30 min	20-30 min	20 min	20-30 min	30 min
Sunnuntai	04-00	30 min	30 min	30 min	30 min	30-60 min	60 min

Juhannusaattona 21.6.2024

Linjaa 8A liikennöidään klo 16 jälkeen poikkeusaikatauluin

Juhannuspäivänä 22.6.2024

Linjaa 8A liikennöidään poikkeusaikatauluin

8B Hervanta - Keskustori – Tesoma – Haukiluoma

Hervanta - Opiskelija - Hervantakeskus - Hermia - Rusko - Hirvikallio - Kaipanen - Annala - Kaukajärvi - Hankkio - Messukylä - Kalevanharju - Yliopisto keskustakampus - Sorin aukio - Koskipuisto - Keskustori - Tuulensuu – Pyyntikintori - Pispala - Hyhky - Haapalinna - Epilä - Tohlopinranta - Ristimäki - Tesoma - Virontörmä - Ikuri - Haukiluoma

Katuluettelo

Hervanta - Orivedenkatu - Tieteenkatu - Opiskelijankatu - Insinöörinkatu - Teekkarinkatu - Hervannan valtavyöly - Hermiankatu - Hervannantie - Kauhakorvenkatu - Saarenmaantie - Juvankatu - Kangasalantie - Messukylänkatu - Kalevantie - Vuolteenkatu - Hatanpään valtatie - Hämeenkatu – Pirkankatu – Pispalan valtatie - Epilänkatu - Tohlopinranta - Kohmankatu - Kohmankaari - Tesomankatu - Virontörmänkatu – Kauppamiehenkatu - Karjakontie - Heinämiehentie - Tyvikatu – Haukiluoma

Liikennöintiajat ja vuorovälit

Päivä	Palveluaika	Varhaisaamu	Aamu	Päivä	Iltapäivä	Ilta	Yö
Ma-to	06-22	30 min	20 min	20 min	20 min	20-30 min	-
Perjantai	06-22	30 min	20 min	20 min	20 min	20-30 min	-
Lauantai	08-22	-	30-60 min	20-30 min	20 min	20-30 min	-
Sunnuntai	10-21	-	-	30 min	30 min	30-60 min	-

10 Kaukajärvi - Keskustori - Tahmela

Kaukajärvi - Viiala - Turtola - Muotiala - Jokipohja - Nekala - Iidesranta - Viinikka - Ratina - Koskipuisto - Keskustori - Tuulensuu - Kaakinmaa - Rosendahl - Pyynikki - Varala - Tahmela

Katuluettelo

Kaukajärvi - Haiharankatu - Keskisenkatu - Santaharjuntie – Vasaratie - Turtolankatu - Sotilaankatu - Nekalantie – Kuoppamäentie - Jokipohjantie - Nekalantie – Nekalantie/(Lokintaival – Iidesranta) – Tampereen valtatie - Hatanpään valtatie - Hämeenkatu - Pirkankatu - Mariankatu - Pyynikintie - Tahmelankatu – Hirvikatu - Tahmelan viertotie - Tahmela

Osa linjan 10 vuoroista käy kääntämässä Pyynikin kesäteatterin pihassa kesäteatterin esityspäivinä.

Liikennöintiajat ja vuorovälit

Päivä	Palveluaika	Varhaisaamu	Aamu	Päivä	Iltapäivä	Ilta	Yö
Ma-to	04-01	30-60 min	15 min	15 min	15-20 min	20-30 min	60 min
Perjantai	04-03	30-60 min	15 min	15 min	15-20 min	20-30 min	60 min
Lauantai	04-03	60 min	30-60 min	15-20 min	15-20 min	20-30 min	60 min
Sunnuntai	04-00	60 min	30-60 min	20-30 min	20 min	30-60 min	60 min

Juhannusaattona 21.6.2024

Linjaa 10 liikennöidään normaalisti sunnuntain aikataulujen mukaisesti

Juhannuspäivänä 22.6.2024

Linjaa 10 liikennöidään normaalisti sunnuntain aikataulujen mukaisesti

11 Killo – Partola – Ratina - Petsamo

Killo - Pere - Partola - Toivio - Sarankulma - Vihilahti - Viinikanlahti - Ratina - Rautatieasema - Juhannuskylä – Armonkallio - Osmonmäki - Petsamo

Katuluettelo

Killo – Killontorintie – Naistenmatkantie - Pereentie – Nuolialantie - Kenkätie - Palmrothintie - Toivontie - Ruotutie - Ojatie - Patamäenkatu - Sarankulmankatu - Hatanpään valtatie - Tampereen valtatie - Vuolteenkatu - Rautatienkatu - Rongankatu - Lapintie – Naistenlahdenkatu – Pohjolankatu – Kalevan puistotie – Koljontie – Kasvitarhankatu – Piennarkatu – Petsamo

Petsamossa liikennöidään Petsamosta lähtiessä Petsamo – Piennarkatu – Lusankatu – Koljontie

Liikennöintiajat ja vuorovälit

Päivä	Palveluaika	Varhaisaamu	Aamu	Päivä	Iltapäivä	Ilta	Yö
Ma-to	05-21	60 min	30 min	30 min	30 min	30-60 min	-
Perjantai	05-21	60 min	30 min	30 min	30 min	30-60 min	-
Lauantai	07-21	-	30-60 min	30 min	30 min	30-60 min	-
Sunnuntai	10-21	-	-	60 min	60 min	60 min	-

Muutokset:

Linjan 11 päätepysäkki siirtyy Pereeltä Killon alueelle. Muutoksella pystytään lähes samalla kustannustasolla tarjoamaan yhteys Pereeltä Nuolialan koululle sekä Pereentiellä pystytään liikennöimään molempiin suuntiin, toisin kuin nykyisellä linjastoratkaisulla. Samassa yhteydessä vaihtaminen Naistenmatkantiellä Suupan suuntaan helpottuu.

12 Vaitti – Suuppa – Sorin aukio

Vaitti - Huovi - Takamaa - Vähäjärvi - Suuppa - Kurikka - Linnakorpi - Partola - Messu- ja urheilukeskus - Sarankulma - Vihilahti - Hatanpää - Viinikanlahti – Sorin aukio

Katuluettelo

Vaitti - Lentoasemantie - Takamaantie - Ollikantie - Lentoasemantie - Suupantie - Naistenmatkantie - Kurikantie - Linnakalliontie - Saapastie - Ilmailunkatu - Sarankulmankatu - Hatanpään valtatie – Suvantokatu – Sorin aukio

Lähdettäessä Sorin aukiolta ajetaan Sorin aukio – Suvantokatu – Rautatienkatu – Vuolteenkatu – Hatanpään valtatie

Liikennöintiajat ja vuorovälit

Päivä	Palveluaika	Varhaisaamu	Aamu	Päivä	Iltapäivä	Ilta	Yö
Ma-to	05-22	60 min	30 min	30 min	30 min	30-60 min	-
Perjantai	05-22	60 min	30 min	30 min	30 min	30-60 min	-
Lauantai	06-22	60 min	30-60 min	30 min	30 min	30-60 min	-
Sunnuntai	09-21	-	-	30-60 min	30 min	30-60 min	-

13 Lintuhytti – Ratina – Tays, Arvo

Lintuhytti - Hermia - Hervantakeskus - Opiskelija - Pohjois-Hervanta - Hallilla – Veisu - Koivistonkylä - Taatala - Hatanpää (Tays) - Viinikanlahti – Ratina – Rautatieasema – Jussinkylä – Tampella – Ranta-Tampella – Tays Arvo

Katuluettelo

Lintuhytti - Lintuhytinkatu – Makkarajärvenkatu - Ruskonkehä - Hervannantie - Hermiankatu - Hervannan valtavyylä - Teekkarinkatu - Insinöörinkatu - Opiskelijankatu - Ruovedenkatu - Kanjoninkatu - Hervannan valtavyylä - Pehkusuonkatu - Havumetsänkatu - Lehtimetsänkatu - Pehkusuonkatu - Loukkaankatu - Hallilantie – Veisunkatu – Nirvankatu - Koivistontie - Lempäälantie - Lahdenperänkatu - Hatanpään valtatie - Hatanpään puistokatu - Hatanpäänkatu - Hatanpään valtatie – Tampereen valtatie – Vuolteenkatu Rautatienkatu – Rongankatu – Lapintie – Juhlatalonkatu – Tampellan Esplanadi – Kekkosenkatu – Kekkosentie – Teiskontie – Kuntokatu – Arvo Ylpön katu – Tays Arvo

Liikennöintiajat ja vuorovälit

Päivä	Palveluaika	Varhaisaamu	Aamu	Päivä	Iltapäivä	Ilta	Yö
Ma-to	05-22	60 min	30 min	30 min	30 min	30-60 min	-
Perjantai	05-22	60 min	30 min	30 min	30 min	30-60 min	-
Lauantai	06-22	60 min	30-60 min	30 min	30 min	30-60 min	-
Sunnuntai	09-21	-	-	30-60 min	30 min	30-60 min	-

14 Tays, Arvo – Turtola – Särkänniemi

Tays Arvo - Potilashotelli - Kaupin urheilupuisto - Tays Keskussairaala - Kissanmaa – Uusikylä – Huikas – Ristinarkku – Messukylä - Turtola – Muotiala – Koivistonkylä – Vihioja – Nekala – Viinikka – Ratinanranta – Eteläpuisto - Kaakinmaa – Tuulensuu – Hämeenpuisto – Näsinpuisto – Särkänniemi

Katuluettelo:

Tays Arvo - Arvo Ylpön katu – Kuntokatu – Teiskontie – Kissanmaankatu – Takahuhdintie – Hintsankatu – Ristinarkuntie – Messukyläntie – Kirkonmäenkatu – Sotilaankatu – Hallilantie – Koivistontie – Viinikankatu – Kuokkamaantie – Ahlmanintie – Kaartotie/Viinikankatu – Lempääläntie – Tampereen valtatie – Hämeenpuisto – Näsjärvenkatu – Paasikivenkatu – Laiturikatu- Särkänniemi

Liikennöintiajat ja vuorovälit

Päivä	Palveluaika	Varhaisaamu	Aamu	Päivä	Iltapäivä	Ilta	Yö
Ma-to	06-21	60 min	30 min	30 min	30 min	30-60 min	-
Perjantai	06-21	60 min	30 min	30 min	30 min	30-60 min	-
Lauantai	07-21	-	30-60 min	30 min	30 min	30-60 min	-
Sunnuntai	10-21	-	-	60 min	60 min	60 min	-

15 Sorila – Linnainmaa – Tays, Kaupin kampus

Sorila - Nurmi - Olkahinen - Tasanne - Kumpula - Atala - Linnainmaa - Takahuhti - Ruotula – Tays, Kaupin kampus

Katuluettelo

Sorila – Sorilanraitti – Aitoniementie – Kaitavedentie - Aitolahdentie - Heikkilänkatu - Teiskontie – Lääkärintie – Tays, Kaupin kampus

Liikennöintiajat ja vuorovälit

Päivä	Palveluaika	Varhaisaamu	Aamu	Päivä	Iltapäivä	Ilta	Yö
Ma-to	05-24	15-30 min	15 min	15 min	15 min	15-30 min	30-60 min
Perjantai	05-24	15-30 min	15 min	15 min	15 min	15-30 min	30-60 min
Lauantai	06-24	60 min	15-60 min	15 min	15 min	15-30 min	30-60 min
Sunnuntai	06-22	60 min	30-60 min	30 min	30 min	30-60 min	-

16 Irjala - Tays, Kaupin kampus

Takahuhti - Irjala - Ruotula - Kaupin kampus (Tays)

Katuluettelo

Irjala - Kourutaltankatu - Kirjavaisenkatu - Irjalankatu - Irjalanaukio - Kuusimäenkatu - Lautasenkatu - Ali-Huikkaantie - Teiskontie - Lääkärintie - Kaupin kampus (Tays)

Liikennöintiajat ja vuorovälit

Päivä	Palveluaika	Varhaisaamu	Aamu	Päivä	Iltapäivä	Ilta	Yö
Ma-to	06-23	15-30 min	15 min	15 min	15 min	15-30 min	30-60 min
Perjantai	06-23	15-30 min	15 min	15 min	15 min	15-30 min	30-60 min
Lauantai	07-23	-	15-30 min	15 min	15 min	15-30 min	30-60 min
Sunnuntai	09-22	-	-	30 min	30 min	30-60 min	-

17 Hermia – Vehmainen – Linnainmaa - Tays, Kaupin kampus

Hermia – Hervantakeskus – Hervanta – Itä-Hervanta – Lukonmäki – Finnimäki – Kaukajärvi - Hankkio - Vehmainen - Leinola - Linnainmaa - Niihama - Ruotula - Kaupin kampus (Tays)

Katuluettelo

Hermia – Hervannantie – Hermiankatu – Hervannan valtavyöly – Opiskelijankatu – Orivedenkatu – Tieteenkatu – Hepolamminkatu – Turtolankatu – Yrjöläntie – Juvankatu – Kangasalantie - Kaukajärventie - Vestonkatu - Leinolankatu - Aitolahdentie - Heikkälänkatu - Teiskontie - Lääkärintie - Kaupin kampus (Tays)

Liikennöintiajat ja vuorovälit

Päivä	Palveluaika	Varhaisaamu	Aamu	Päivä	Iltapäivä	Ilta	Yö
Ma-to	06-23	15-30 min	15 min	15 min	15 min	15-30 min	30-60 min
Perjantai	06-23	15-30 min	15 min	15 min	15 min	15-30 min	30-60 min
Lauantai	07-23	-	15-30 min	15 min	15 min	15-30 min	30-60 min
Sunnuntai	09-22	-	-	30 min	30 min	30-60 min	-

18 Atala – Linnainmaa - Tays, Kaupin kampus

Atala – Piettasenmäki - Linnainmaa - Niihama - Ruotula - Kaupin kampus (Tays)

Katuluettelo

Atala - Nikinväylä - Orimuskatu - Mäentakusenkatu - Piettasenkatu - Mäentakusenkatu - Heikkilänkatu - Teiskontie - Lääkärintie - Kaupin kampus (Tays)

Liikennöintiajat ja vuorovälit

Päivä	Palveluaika	Varhaisaamu	Aamu	Päivä	Iltapäivä	Ilta	Yö
Ma-to	06-23	15-30 min	7,5 min	7,5 min	7,5 min	7,5-30 min	30-60 min
Perjantai	06-23	15-30 min	7,5 min	7,5 min	7,5 min	7,5-30 min	30-60 min
Lauantai	07-23	-	15-30 min	15 min	15 min	15-30 min	30-60 min
Sunnuntai	09-22	-	-	15 min	15 min	15-30 min	-

Muutokset palveluun

Linjalla 18 vähennetään liikennepalvelua lauantaista. Aikaisempi periaate oli, että lähes jokaiseen ratikkaan on vaihtoyhteys linjalta 18. Nykyisellään, kun ratikkalinjaa 1 liikennöidään sunnuntaisin 7,5 minuutin välein on linjalla 18 jo luovuttu kyseisestä suunnitteluperiaatteesta. Linjalla 18 tehtiin kesäkaudella 2024 lauantaisin noin 1 300 nousua, kun sunnuntaisin nousuja tehtiin noin 900. Vuorokohtainen nousijamäärä oli linjalla 18 lauantaissa 6,2 nousua ja sunnuntaissa 8,6 nousua. Vuorotarjonnan vähentäminen lauantaissa on kustannustehokasratkaisu, eikä sillä merkittävästi heikennetä alueen joukkoliikennepalvelua.

Atalan alueen sunnuntaiaamujen varhaisaamujen ja ilta-ajan liikennöinti toteutetaan linjalla 15. Piettasenkadulla yhteys muodostuu linjalla 6. Sunnuntaiaamuissa klo 6-9 välillä matkustajia linjalla 18 on ollut alle 15 ja vuorokohtainen nousijamäärä on ollut alle 2 nousua. Piettasenkadun alueelta matkaa linjan 6 pysäkeille on alle 700 metriä. Atalassa Aitolahdentielle linjan 15 pysäkeille matkaa on alle 800 metriä.

20 Lentävänniemi – Lielähti – Keskustori

Lentävänniemi – Halkoniemi – Niemenranta – Lielähti – Hiedanranta – Santalahti – Onkiniemi – Amuri – Pyynikintori – Tuulensuu – Keskustori

Katuluettelo

Lentävänniemi – Jänislahdenkatu – Lielahdenkatu – Kehyskatu - Federleyinkatu – Lielahdenkatu – Enqvistinkatu – Paasikiventie – Paasikivenkatu – Sepänkatu – Pirkankatu – Hämeenkatu – Keskustori

Liikennöintiajat ja vuorovälit

Päivä	Palveluaika	Varhaisaamu	Aamu	Päivä	Iltapäivä	Ilta	Yö
Ma-to	04-05/24-01	30-60 min	-	-	-	-	30-60 min
Perjantai	04-05/24-03	30-60 min	-	-	-	-	30-60 min
Lauantai	04-06/24-03	30-60 min	-	-	-	-	30-60 min
Sunnuntai	04-06/23-24	30-60 min	-	-	-	-	30-60 min

Juhannusaattona 21.6.2024

Linjaa 20 liikennöidään noin klo 16 alkaen poikkeusaikatauluin

Juhannuspäivänä 22.6.2024

Linjaa 20 liikennöidään poikkeusaikatauluin

21 Ryydynpohja – Lielähti – Hiedanranta

Ryydynpohja – Lintulampi – Lielähti – Hiedanranta

Ryydynpohja – Ryydynkatu – Lintulamminkatu – Possilankatu – Teivaalantie – Lielahdenkatu – Harjuntausta – Enqvistinkatu – Possiojankatu – Hiedanranta

Liikennöintiajat ja vuorovälit

Päivä	Palveluaika	Varhaisaamu	Aamu	Päivä	Iltapäivä	Ilta	Yö
Ma-to	05-23	15-30 min	15 min	15 min	15 min	15-30 min	30-60 min
Perjantai	05-23	15-30 min	15 min	15 min	15 min	15-30 min	30-60 min
Lauantai	06-23	30 min	15-30 min	15 min	15 min	15-30 min	30-60 min
Sunnuntai	09-22	-	-	30 min	30 min	30-60 min	-

22 Siivikkala - Lielähti – Hiedanranta

Siivikkala - Honkasalo - Pohtola - Lielähti - Hiedanranta

Katuluettelo

Siivikkala - Kaukolantie - Myllyrinteentie - Siivikkalantie - Pohtolankatu - Lielahdenkatu – Harjuntausta - Enqvistinkatu – Posiojankatu – Hiedanranta

Liikennöintiajat ja vuorovälit

Päivä	Palveluaika	Varhaisaamu	Aamu	Päivä	Iltapäivä	Ilta	Yö
Ma-to	05-23	15-30 min	15 min	15 min	15 min	15-30 min	30-60 min
Perjantai	05-23	15-30 min	15 min	15 min	15 min	15-30 min	30-60 min
Lauantai	06-23	30 min	15-30 min	15 min	15 min	15-30 min	30-60 min
Sunnuntai	09-22	-	-	30 min	30 min	30-60 min	-

23 Reuharinniemi – Lielähti

Reuharinniemi – Halkoniemi – Niemenranta – Lielähti

Katuluettelo

Reuharinniemi – Reuharinkatu – Lielahdenkatu – Enqvistinkatu – Harjunsivu – Lielähti

Lielahdesta lähdettäessä ajetaan Harjunsivu – Harjuntausta – Lielahdenkatu

Liikennöintiajat ja vuorovälit

Päivä	Palveluaika	Varhaisaamu	Aamu	Päivä	Iltapäivä	Ilta	Yö
Ma-to	07-19	-	30 min	30 min	30-60 min	-	-
Perjantai	07-19	-	30 min	30 min	30-60 min	-	-
Lauantai	09-19	-	-	30-60 min	30-60 min	-	-
Sunnuntai	10-18	-	-	60 min	60 min	-	-

24 Lentävänniemi – Lielähti

Lentävänniemi – Halkoniemi – Niemenranta – Lielähti

Katuluettelo

Lentävänniemi – Jänislahdenkatu – Lielahdenkatu – Enqvistinkatu – Harjunsivu – Lielähti

Lielahdesta lähdettäessä ajetaan Harjunsivu – Harjuntausta – Lielahdenkatu

Liikennöintiajat ja vuorovälit

Päivä	Palveluaika	Varhaisaamu	Aamu	Päivä	Iltapäivä	Ilta	Yö
Ma-to	07-20	-	30 min	30 min	30-60 min	60 min	-
Perjantai	07-20	-	30 min	30 min	30-60 min	60 min	-
Lauantai	10-20	-	-	30 min	30-60 min	60 min	-
Sunnuntai	11-19	-	-	60 min	60 min	-	-

26 Höytämö - Ratina – Rahola

Höytämö - Sääksjärvi - Multisilta - Peltolampi - Rukkamäki - Sarankulma - Vihilahti - Hatanpää (Tays) - Viinikanlahti - Ratina - Rautatieasema - Jussinkylä - Finlayson - Amuri - Pispala - Hyhky - Haapalinnankylä – Ranta-Kaarila – Puisto-Kaarila - Rahola

Katuluettelo

Höytämö – Kehätie - Tampereentie - Lempääläntie – Rukkamäentie - Sarankulmankatu - Hatanpään valtatie - Hatanpään puistokatu - Hatanpäänkatu - Hatanpään valtatie - Tampereen valtatie - Vuolteenkatu - Rautatienkatu – Rongankatu - Satakunnankatu – Pirkankatu - Pispalan valtatie – Peurankatu - Mattilankatu – Simolankatu – Kaarilankatu – Nokiantie – Vanha Kirkkotie – Korvenkatu – Rahola

Liikennöintiajat ja vuorovälit

Päivä	Palveluaika	Varhaisaamu	Aamu	Päivä	Iltapäivä	Ilta	Yö
Ma-to	05-22	60 min	30 min	30 min	30 min	30-60 min	-
Perjantai	05-22	60 min	30 min	30 min	30 min	30-60 min	-
Lauantai	06-22	60 min	30-60 min	30 min	30 min	30-60 min	-
Sunnuntai	09-21	-	-	30-60 min	30 min	30-60 min	-

27 Järvensivu - Ratinanranta - Pispalanharju

Järvensivu - Tulli - Sorin aukio - Ratina - Ratinanranta - Eteläpuisto - Kaakinmaa - Pyynikki - Ylä-Pispala - Pispalanharju

Katuluettelo

Järvensivu - Järvensivuntie - Ratapihankatu - Kanslerinrinne - Kalevantie - Vuolteenkatu - Tampereen valtatie - Hämeenpuisto - Satamakatu - Laiskolankuja - Palomäentie – Tahmelantie - Pispalanharju

Liikennöintiajat ja vuorovälit

Päivä	Palveluaika	Varhaisaamu	Aamu	Päivä	Iltapäivä	Ilta	Yö
Ma-to	06-19	60 min	60 min	60 min	60 min	-	-
Perjantai	06-19	60 min	60 min	60 min	60 min	-	-
Lauantai	-	-	-	-	-	-	-
Sunnuntai	-	-	-	-	-	-	-

Muutokset palveluun

Joukkoliikenteen tarjouskilpailun 2/2024 (TRE:2068/02.07.01/2024) mukaisesti linjalla 27 ei liikennöidä lauantaisin lainkaan. Kesäkaudella 2024 linjalla 27 tehtiin lauantaisin noin 70 nousua, jonka pohjalta yhdellä vuorolla oli noin neljä matkustajaa. Kesäkaudella 2024 yhtä nousua linjalla 27 tuettiin yli 5,5 eurolla. Kustannustehokkaan joukkoliikenteen järjestämisen kannalta vuorotarjontaa voidaan supistaa, mikäli nousijamäärä jää merkittävän vähäiseksi.

28 Multisilta – Ratinanranta – Tesoma – Myllypuro

Multisilta – Palokallio – Peltolampi – Lakalaiva – Taatala – Vihioja – Nekala - Viinikka – Ratinanranta – Eteläpuisto – Tuulensuu – Amuri – Pispala – Hyhky – Epilä – Tohlopinranta – Kohmankaari -Tesoma – Ikuri – Myllypuro

Katuluettelo

Multisilta – Multiojankatu – Lempääläntie — Tampereen valtatie – Hämeenpuisto – Satakunnankatu – Pirkankatu – Pispalan valtatie – Epilänkatu – Tohlopinranta – Kohmankatu – Kohmankaari – Tesomankatu – Kolmihaarankatu – Pihtisulunkatu – Myllypuro

Liikennöintiajat ja vuorovälit

Päivä	Palveluaika	Varhaisaamu	Aamu	Päivä	Iltapäivä	Ilta	Yö
Ma-to	05-22	30-60 min	30 min	-	30-60 min	60-90 min	-
Perjantai	05-22	30-60 min	30 min	-	30-60 min	60-90 min	-
Lauantai	-	-	-	-	-	-	-
Sunnuntai	-	-	-	-	-	-	-

29 Ojala – Linnainmaa – Ronganpuisto - Tesoma – Lamminpää

Ojala - Lamminrahka - Risso - Leinola - Linnainmaa - Pappila - Takahuhti - Huikas - Uusikylä - Kissanmaa - Tays Keskussairaala - Kaleva (Teiskontie) – Tammela – Osmonmäki – Armonkallio – Ronganpuisto - Finlayson - Amuri - Pispala - Hyhky - Haapalinnankylä - Epilä – Tohlopinranta – Kohmankaari – Tesoma – Tohloppi – Lamminpää

Katuluettelo

Ojala – Mossin puistokatu - Rissonkatu - Orimuskatu – Mäentakusenkatu - Heikkilänkatu - Luhtaankatu - Tanhuankatu - Pappilankatu - Hintsankatu - Takahuhdinkatu - Takahuhdintie – Kissanmaankatu - Teiskontie - Itsenäisyydenkatu – Rautatienkatu – Rongankatu - Satakunnankatu – Pirkankatu - Pispalan valtatie – Epilänkatu – Tohlopinranta – Kohmankatu – Kohmankaari - Tesoman valtatie – Tohlopinkatu – Pänninsaarenkatu - Kortesuontie – Kivilevontie – Rauhantie - Lamminpää

Liikennöintiajat ja vuorovälit

Päivä	Palveluaika	Varhaisaamu	Aamu	Päivä	Iltapäivä	Ilta	Yö
Ma-to	05-22	60 min	30 min	30 min	30 min	30-60 min	-
Perjantai	05-22	60 min	30 min	30 min	30 min	30-60 min	-
Lauantai	06-22	60 min	30-60 min	30 min	30 min	30-60 min	-
Sunnuntai	09-21	-	-	30-60 min	30 min	30-60 min	-

Muutokset

Linjan 29 pääte pysäkki siirtyy Lamminrahkasta Ojalan alueelle. Liikennöinti Ojalaan saakka mahdollistaa muun muassa joukkoliikennepalvelun muodostumisen alueen asukkaille ja palveluiden saavutettavuuden joukkoliikenteellä.

30 Kyösti – Pyynikintori

Kyösti - Solja - Suuppa - Haikka - Nuoliala - Partola - Härmälä - Rantaperkiö - Vihilahti - Hatanpää - Viinikanlahti - Ratina - Koskipuisto - Keskustori - Tuulensuu - Pyynikintori

Katuluettelo

Kyösti - Lehtimäentie - Kyöstintie – Perkiöntie - Naistenmatkantie - Lentoasemantie - Suupantie - Naistenmatkantie - Nuolialantie - Hatanpään valtatie - Hämeenkatu - Pirkankatu - Pyynikintori

Liikennöintiajat ja vuorovälit

Päivä	Palveluaika	Varhaisaamu	Aamu	Päivä	Iltapäivä	Ilta	Yö
Ma-to	04-01	30 min	15 min	15 min	15 min	15-20 min	30 min
Perjantai	04-03	30 min	15 min	15 min	15 min	15-20 min	30 min
Lauantai	04-03	30 min	30 min	15-20 min	15 min	15-20 min	30 min
Sunnuntai	04-00	30 min	30 min	20-30 min	20 min	20-30 min	30 min

Juhannusaattona 21.6.2024

Linjaa 30 liikennöidään normaalisti sunnuntain aikataulujen mukaisesti

Juhannuspäivänä 22.6.2024

Linjaa 30 liikennöidään normaalisti sunnuntain aikataulujen mukaisesti

31 Partola – Keskustori

Partola - Sarankulma - Vihilahti - Hatanpää – Koskipuisto – Keskustori

Katuluettelo

Partola – Kenkätie – Palmrothintie – Toivionkatu - Nuutisarankatu - Patamäenkatu - Sarankulmankatu - Hatanpään valtatie – Hämeenkatu – Keskustori

Linjaa liikennöidään aamulla keskustasta Partolaan ja iltapäivällä Partolasta keskustaan

Liikennöintiajat ja vuorovälit

Päivä	Palveluaika	Varhaisaamu	Aamu	Päivä	Iltapäivä	Ilta	Yö
Ma-to	06-09/14-17	30 min	30 min	-	30 min	-	-
Perjantai	06-09/14-17	30 min	30 min	-	30 min	-	-
Lauantai	-	-	-	-	-	-	-
Sunnuntai	-	-	-	-	-	-	-

32 Partola –Keskustori

Partola - Härmälä - Rantaperkiö - Vihilahti - Hatanpää – Koskipuisto – Keskustori

Katuluettelo

Partola – Kenkätie - Nuolialantie - Hatanpään valtatie – Hämeenkatu – Keskustori

Linjaa 30 liikennöidään arkisin aamulla vähintään 15 min Partolasta keskustaan ja 30 min välein keskustasta Partolaan, iltapäivällä liikennöidään vähintään 15 min välein keskustasta Partolaan ja 30 min välein Partolasta keskustaan

Liikennöintiajat ja vuorovälit

Päivä	Palveluaika	Varhisaamu	Aamu	Päivä	Iltapäivä	Ilta	Yö
Ma-to	06-20	30 min	10-15 min	10-15 min	10-20 min	15-20 min	-
Perjantai	06-20	30 min	10-15 min	10-15 min	10-20 min	15-20 min	-
Lauantai	10-20	-	-	15-20 min	15 min	15-20 min	-
Sunnuntai	11-19	-	-	20 min	20 min	-	-

33 Mäyränmäki - TAKK - Keskustori

Mäyränmäki - Vuores - Lahdesjärvi - Valtatie 3 - Viinikka - Ratina - Koskipuisto - Keskustori

Katuluettelo

Mäyränmäki - Mäyränmäenkatu – Ruskonkehä - Vuoreksen puistokatu - Automiehenkatu - Tuotekatu – Särkijärvenkatu - Kurssi-keskuksenkatu - Tampereen itäinen kehätie - Valtatie 3 - Lempääläntie - Tampereen valtatie - Hatanpään valtatie - Hämeenkatu - Keskustori

Linjalla liikennöidään aamulla välillä Keskustori - Mäyränmäki ja iltapäivällä Mäyränmäki - Keskustori

Liikennöintiajat ja vuorovälit

Päivä	Palveluaika	Varhaisaamu	Aamu	Päivä	Iltapäivä	Ilta	Yö
Ma-to	06-18	30 min	30-40 min	30-40 min	30-40 min	-	-
Perjantai	06-18	30 min	30-40 min	30-40 min	30-40 min	-	-
Lauantai	-	-	-	-	-	-	-
Sunnuntai	-	-	-	-	-	-	-

34 Lielähti – Tesoma – Pirkkala – Tredu, Pirkkala

Lielähti – Lamminpää – Tohloppi - Tesoma – Kalkku – Pitkäniemi – Turri – Kyösti – Solja – Pirkkala – Huovi – Vaitti – Tampere-Tredu, Pirkkala

Katuluettelo

Lielähti – Harjunsivu – Harjuntausta – Lielahdenkatu – Turvesuonkatu – Myllypuronkatu – Tesoman valtatie – Tesomankatu – Kalkun kehätie – Nokiantie - Sarpatintie – Pyhäjärventie – Pitkäniementie – Pyhäjärventie – Rajasalmentie - Naistenmatkantie – Suupantie - Lentoasemantie – Tornikaari – Myötätuuli – Tredu, Pirkkala

Lähdettäessä tredulta ajetaan Myötätuuli – Tornikaari – Lentoasema – Tornikaari – Lentoasemantie

Linjan 34 osa vuoroista käy Satakunnan lennoston pihassa.

Viikonloppuisin liikennöidään vain Tesoman ja Suupan väliä.

Liikennöintiajat ja vuorovälit

Päivä	Palveluaika	Varhaisaamu	Aamu	Päivä	Iltapäivä	Ilta	Yö
Ma-to	06-22	30 min	30-60 min	30-60 min	30-60 min	muutama vuoro	-
Perjantai	06-22	30 min	30-60 min	30-60 min	30-60 min	muutama vuoro	-
Lauantai	06-08/12-16/19-21	60 min	60 min	60 min	60 min	muutama vuoro	-
Sunnuntai	06-08/12-16/19-21	60 min	60 min	60 min	60 min	muutama vuoro	-

35 Mäyränmäki - Keskustori

Mäyränmäki - Vuores - Lahdesjärvi - Viinikka - Ratina - Koskipuisto - Keskustori

Katuluettelo

Mäyränmäki - Mäyränmäenkatu - Vuoreksen puistokatu - Tampereen itäinen kehätie - Valtatie 3 - Lempääläntie - Tampereen valtatie - Hatanpään valtatie - Hämeenkatu - Keskustori

Linjalla liikennöidään aamulla välillä Mäyränmäki - Keskustori ja iltapäivällä Keskustori - Mäyränmäki

Liikennöintiajat ja vuorovälit

Päivä	Palveluaika	Varhaisaamu	Aamu	Päivä	Iltapäivä	Ilta	Yö
Ma-to	06-18	30 min	30-40 min	30-40 min	30-40 min	-	-
Perjantai	06-18	30 min	30-40 min	30-40 min	30-40 min	-	-
Lauantai	-	-	-	-	-	-	-
Sunnuntai	-	-	-	-	-	-	-

36 Hervanta – TAKK - Pirkkala

36A Hervanta – TAKK - Pirkkala

Hermia - Hervannan kampus - Hervantakeskus – TAKK - Lahdesjärvi – Lakalaiva – Taatala - Rantaperkiö - Härmälä - Nuoliala - Haikka - Rantaniitty - Suuppa - Pirkkala

Katuluettelo

Hermia – Hervannantie - Hermiankatu - Hervannan valtavyylä – Tampereen itäinen kehätie – Kurssikeskuksenkatu – TAKK – Kurssikeskuksenkatu - Särkijärvenkatu – Tuotekatu - Automiehenkatu – Lempääläntie - Lahdenperänkatu - Hatanpään valtatie - Nuolialantie - Naistenmatkantie - Suupantie - Pirkkala

Linjalla liikennöidään aamulla Pirkkalasta Hervantaan ja iltapäivällä Hervannasta Pirkkalaan

Liikennöintiajat ja vuorovälit

Päivä	Palveluaika	Varhaisaamu	Aamu	Päivä	Iltapäivä	Ilta	Yö
Ma-to	06-18	60 min	60 min	-	60 min	-	-
Perjantai	06-18	60 min	60 min	-	60 min	-	-
Lauantai	-	-	-	-	-	-	-
Sunnuntai	-	-	-	-	-	-	-

36B Hervanta – TAKK - Pirkkala

Hermia - Hervannan kampus - Hervantakeskus – TAKK - Lahdesjärvi – Lakalaiva – Taatala - Rantaperkiö - Härmälä – Partola – Linnakorpi – Linnakallio – Huovin teollisuusalue – Kyösti – Pirkkala

Katuluettelo

Hermia – Hervannantie - Hermiankatu - Hervannan valtavyylä – Tampereen itäinen kehä – Kurssikeskuksenkatu –Särkijärvenkatu – Tuotekatu - Automiehenkatu – Lempääläntie - Lahdenperänkatu - Hatanpään valtatie - Nuolialantie – Kenkätie – Linnakalliontie – Kurikantie – Jasperintie – Teollisuustie - Turkkirata – Naistenmatkantie – Lentoasemantie – Suupantie – Pirkkala

Linjalla liikennöidään aamulla Hervannasta Pirkkalaan ja iltapäivällä Pirkkalasta Hervantaan

Liikennöintiajat ja vuorovälit

Päivä	Palveluaika	Varhaisaamu	Aamu	Päivä	Iltapäivä	Ilta	Yö
Ma-to	05-18	60 min	60 min	-	60 min	-	-
Perjantai	05-18	60 min	60 min	-	60 min	-	-
Lauantai	-	-	-	-	-	-	-
Sunnuntai	-	-	-	-	-	-	-

40 Kangasala - Tampere

Kangasala - Suorama - Liuttu - Hankkio - Messukylä - Kalevanharju - Yliopisto keskustakampus - Sorin aukio - Koskipuisto - Keskustori

Katuluettelo

Kangasala – Onnikkatie - Tampereentie – Kangasalantie – Rekiäläntie - Finnentie - Kaarina Maununtyttären tie - Kangasalantie - Messukylänkatu – Messukylänkatu – Kalevantie – Vuolteenkatu - Hatanpään valtatie - Hämeenkatu – Keskustori

Kangasalan linja-autoaseman ja Tampereen välillä liikennöidään alla olevan taulukon mukaisesti. Pikonlinnan, Huutijärven ja Kangasalan Aseman alueiden palvelutaso on esitetty linjakohtaisesti (40A, 40B, 40C).

Liikennöintiajat ja vuorovälit

Päivä	Palveluaika	Varhaisaamu	Aamu	Päivä	Iltapäivä	Ilta	Yö
Ma-to	04-01	30-60 min	20 min	20 min	20 min	20-30 min	60 min
Perjantai	04-03	30-60 min	20 min	20 min	20 min	20-30 min	60 min
Lauantai	04-03	60 min	20-30 min	20 min	20 min	20-30 min	60 min
Sunnuntai	04-00	60 min	60 min	20-30 min	20 min	20-60 min	60 min

Juhannusaattona 21.6.2024

Linjaa 40 liikennöidään poikkeusaikatauluin n. klo 16 alkaen Kangasalan ja Keskustorin välillä

Juhannuspäivänä 22.6.2024

Linjaa 40 liikennöidään poikkeusaikatauluin Kangasalan ja Keskustorin välillä

40A Pikonlinna - Kangasala - Keskustori

Pikonlinna - Kangasala - Suorama - Liuttu - Hankkio - Messukylä - Kalevanharju - Yliopisto keskustakampus - Sorin aukio - Koskipuisto - Keskustori

Katuluettelo

Pikonlinna – Pikonlinnanatie – Ruutanantie – Tampereentie – Kangasala – Onnikkatie - Tampereentie – Kangasalantie – Rekiäläntie - Finnentie - Kaarina Maununtyttären tie - Kangasalantie - Messukylänkatu – Messukylänkatu – Kalevantie – Vuolteenkatu - Hatanpään valtatie - Hämeenkatu – Keskustori

Liikennöintiajat ja vuorovälit

Päivä	Palveluaika	Varhaisaamu	Aamu	Päivä	Iltapäivä	Ilta	Yö
Ma-to	06-21	60 min	60 min	60-90 min	60-90 min	60 min	-
Perjantai	06-21	60 min	60 min	60-90 min	60-90 min	60 min	-
Lauantai	06-21	60-90 min	60-90 min	60 min	60 min	60 min	-
Sunnuntai	06-07/10-21	60-90 min	-	60 min	60 min	60 min	-

40B Huutijärvi - Kangasala - Keskustori

Huutijärvi - Mäyrävuori - Kangasala - Suorama - Liuttu - Hankkio - Messukylä - Kalevanharju - Yliopisto keskustakampus - Sorin aukio - Koskipuisto - Keskustori

Katuluettelo

Huutijärvi – Lehtipuuntie - Sahalahdentie – Alatie – Herttualantie – Kangasalantie - Tampereentie – Kangasala – Onnikkatie - Tampereentie – Kangasalantie – Rekiäläntie - Finnentie - Kaarina Maununtyttären tie - Kangasalantie - Messukylänkatu – Messukylänkatu – Kalevantie – Vuolteenkatu - Hatanpään valtatie - Hämeenkatu – Keskustori

Liikennöintiajat ja vuorovälit

Päivä	Palveluaika	Varhaisaamu	Aamu	Päivä	Iltapäivä	Ilta	Yö
Ma-to	19-22	-	-	-	-	60 min	-
Perjantai	19-22	-	-	-	-	60 min	-
Lauantai	07-22	-	60-90 min	60 min	60 min	60 min	-
Sunnuntai	09-22	-	-	60 min	60 min	60 min	-

40C Kangasalan asema - Tursola - Kangasala - Keskustori

Kangasalan asema – Metsäkulma – Tursola - Kangasala - Suorama - Liuttu - Hankkio - Messukylä - Kalevanharju - Yliopisto keskustakampus - Sorin aukio - Koskipuisto - Keskustori

Katuluettelo

Kangasalan asema – Asemantie – Ruutanantie - Tampereentie – Kangasala – Onnikkatie - Tampereentie – Kangasalantie – Rekiäläntie - Finnentie - Kaarina Maununtyttären tie - Kangasalantie - Messukylänkatu – Messukylänkatu – Kalevantie – Vuolteenkatu - Hatanpään valtatie - Hämeenkatu – Keskustori

Ajettaessa Kangasalan aseman suuntaan: Asemantie – Luottamusmiehentie – Vatialantie – Asemantie – Kangasalan asema

Liikennöintiajat ja vuorovälit

Päivä	Palveluaika	Varhaisaamu	Aamu	Päivä	Iltapäivä	Ilta	Yö
Ma-to	06-21	60 min	60 min	60 min	60-90 min	60 min	-
Perjantai	06-21	60 min	60 min	60 min	60-90 min	60 min	-
Lauantai	08-21	-	60-90 min	60 min	60 min	60 min	-
Sunnuntai	10-21	-	-	60 min	60 min	60 min	-

41 Huutijärvi - Kangasala – Lentola - Kaupin kampus, Tays

Huutijärvi – Mäyrävuori - Kangasala - Suorama - Lentola – Lamminrahkan ramppi - Niihama - Ruotula - Kaupin kampus (Tays)

Katuluettelo

Huutijärvi – Lehtipuuntie - Sahalahdentie – Alatie – Herttualantie - Kangasalantie – Tampereentie – Onnikkatie – Tampereentie - Kangasalantie – Mäkirinteentie – Vällintie – Vatialantie – Lahdentie (vt 12) – Lamminrahkan ramppi – Lahdentie (vt 12) - Teiskon-
tie - Lääkärintie - Kaupin kampus (Tays)

Liikennöintiajat ja vuorovälit

Päivä	Palveluaika	Varhaisaamu	Aamu	Päivä	Iltapäivä	Ilta	Yö
Ma-to	06-18	30 min	30 min	30 min	30 min	-	-
Perjantai	06-18	30 min	30 min	30 min	30 min	-	-
Lauantai	-	-	-	-	-	-	-
Sunnuntai	-	-	-	-	-	-	-

42 Kuhmoinen - Kangasala – Tampere, Sorin aukio

Kuhmoinen - Kangasala - Pohja - Kuhmalahti - Sahalahti – Mobilia - Huutijärvi - Kangasala - Suorama - Lentola - Niihama - Ruotula – Tays - Kaleva (Teiskontie) – Sorin aukio

Katuluettelo

Kuhmoinen - Toritie - Yhdystie - Nelostie - Tampereentie - Sappeentie - Pohjantie - Kuhmalahdentie - Sahalahdentie – Kisarannantie – Mobilia – Kisarannantie – Sahalahdentie - Alatie - Herttualantie – Kangasalantie - Tampereentie - Onnikantie - Tampereentie - Kangasalantie – Lahdentie (vt 12) – Lamminrahkan ramppi – Lahdentie (vt 12) - Teiskontie – Itsenäisyydenkatu – Rautatienkatu – Vuolteenkatu – Hatanpään valtatie – Suvantokatu – Sorin aukio

Sorin aukiolta lähdettäessä ajetaan Sorin aukio – Suvantokatu – Rautatienkatu - Kalevantie

Osa linjan 42 vuoroista ajaa Sahalahdella Saarioisten pihan kautta

Liikennöintiajat ja vuorovälit

Päivä	Palveluaika	Varhaisaamu	Aamu	Päivä	Iltapäivä	Ilta	Yö
Ma-to	08-20	kolme vuoroparia päivässä					
Perjantai	08-20	kolme vuoroparia päivässä					
Lauantai	08-20	kolme vuoroparia päivässä					
Sunnuntai	08-20	kolme vuoroparia päivässä					

45 Pikkola – Ruutana – Linnainmaa

Kangasala Pikkola – Kangasala – Päkinmäki – Ranssila – Ruutana – Taraste – Linnainmaa

Katuluettelo

Kangasala Pikkola – Finnentie – Rekiäläntie – Kangasalantie – Tampereentie – Onnikkatie – Tampereentie – Ruutanantie – Jyväskyläntie (vt. 9) – Teiskontie – Heikkilänkatu – Mäentakusenkatu – Linnainmaa

Liikennöintiajat ja vuorovälit

Päivä	Palveluaika	Varhaisaamu	Aamu	Päivä	Iltapäivä	Ilta	Yö
Ma-to	07-22	60 min	75 min	75 min	75 min	60 min	-
Perjantai	07-22	60 min	75 min	75 min	75 min	60 min	-
Lauantai	08-22	-	60 min	75 min	75 min	60 min	-
Sunnuntai	10-19	-	-	75 min	75 min	-	-

48 Sahalahti – Kangasala

(Saarioinen) - Sahalahti - Huutijärvi – Kangasala

Katuluettelo

(Saarioinen – Suoniementie – Isoniementie) - Sahalahdentie - Alatie - Herttualantie - Kangasalantie - Tampereentie – Onnikkatie - Kangasala

Liikennöintiajat ja vuorovälit

Päivä	Palveluaika	Varhaisaamu	Aamu	Päivä	Iltapäivä	Ilta	Yö
Ma-to	05-23	kolme-neljä vuoroparia päivässä					
Perjantai	05-23	kolme-neljä vuoroparia päivässä					
Lauantai	-	-					
Sunnuntai	-	-					

50 Lempäälä - Ideapark - Tampere, Keskustori

Lempäälä - Hakkari - Moisio - Ideapark - Kulju - Väinölä - Kukonkorpi - Ahonperä - Sääksjärvi - Multisilta - Peltolampi - Lakalaiva - Taatala - Viinikka - Ratina - Koskipuisto - Keskustori

Katuluettelo

Lempäälä – Puistokatu – Lemponkatu - Tampereentie - Kuljuntie - Ideaparkinkatu - Helsingintie - Kuljuntie - Yhdystie - Tampereentie - Lempääläntie - Tampereen valtatie - Hatanpään valtatie - Hämeenkatu - Keskustori

Liikennöntiajat ja vuorovälit

Päivä	Palveluaika	Varhaisaamu	Aamu	Päivä	Iltapäivä	Ilta	Yö
Ma-to	04-01	30-60 min	30 min	30-45 min	30-45 min	30-45 min	60 min
Perjantai	04-03	30-60 min	30 min	30-45 min	30-45 min	30-45 min	60 min
Lauantai	04-03	60 min	30-60 min	30 min	30 min	30 min	60 min
Sunnuntai	04-00	60 min	60 min	30-60 min	30 min	30-60 min	60 min

Juhannusaattona 21.6.2024

Linjaa 50 liikennöidään normaalisti sunnuntain aikataulujen mukaisesti

Juhannuspäivänä 22.6.2024

Linjaa 50 liikennöidään normaalisti sunnuntain aikataulujen mukaisesti

52 Haurala/Laasonportti – Lempäälä – Tampere, Keskustori

52A Haurala - Lempäälä - Vanattara - Kulju - Tampere, Keskustori

Haurala - Lempäälä - Hakkari - Moisio - Vanattara - Kukkolanmäki - Ketunmäki - Kulju - Väinölä - Kukkonkorpi - Ahohperä - Sääksjärvi - Multisilta - Peltolampi - Lakalaiva - Taatala - Viinikka - Ratina - Koskipuisto - Keskustori

Katuluettelo

Haurala – Hauralantie – Viialantie - Tampereentie – Valkeakoskentie – Puistokatu - Lemponkatu - Tampereentie - Vanattarantie - Tampereentie - Ruskontie - Valtatie 3 - Lempääläntie - Tampereen valtatie - Hatanpään valtatie - Hämeenkatu - Keskustori

Liikennöintiajat ja vuorovälit

Päivä	Palveluaika	Varhaisaamu	Aamu	Päivä	Iltapäivä	Ilta	Yö
Ma-to	06-18	120 min	120 min	120 min	120 min	-	-
Perjantai	06-18	120 min	120 min	120 min	120 min	-	-
Lauantai	10-18	-	-	120 min	120 min	-	-
Sunnuntai	10-18	-	-	120 min	120 min	-	-

52B Laasonportti - Lempäälä - Ruskea-ahde - Kulju - Tampere, Keskustori

Laasonportti - Ahtiala - Lempäälä - Hakkari - Moisio - Ruskea-ahde - Kukkolanmäki - Ketunmäki - Kulju - Väinölä - Kukkonkorpi - Ahohperä - Sääksjärvi - Multisilta - Peltolampi - Lakalaiva - Taatala - Viinikka - Ratina - Koskipuisto - Keskustori

Katuluettelo

Laasonportti - Laasantie - Ahtialantie - Valkeakoskentie - Puistokatu – Lemponkatu - Tampereentie - Ruskontie - Valtatie 3 - Lempääläntie - Tampereen valtatie - Hatanpään valtatie - Hämeenkatu - Keskustori

Liikennöintiajat ja vuorovälit

Päivä	Palveluaika	Varhaisaamu	Aamu	Päivä	Iltapäivä	Ilta	Yö
Ma-to	07-17	-	120 min	120 min	120 min	-	-
Perjantai	07-17	-	120 min	120 min	120 min	-	-
Lauantai	11-17	-	-	120 min	120 min	-	-
Sunnuntai	11-17	-	-	120 min	120 min	-	-

55 Vesilahti - Lempäälä – Ideapark – Tampere, linja-autoasema

(Narva - Kostiala - Keihonen - Tanska - Järvenranta -) Vesilahti - Pappila - Päivääniemi - Näppilä - Sulkola - Lempäälä - Hakkari - Moisio - Ideapark - Sääksjärven liittymä, Valtatie 3 - Viinikka - Ratina – Tampere, linja-autoasema

Katuluettelo

(Narva – Latomaantie – Vesilahdentie – Rautialantie -) Vesilahti – Rautialantie – Vesilahdentie – Viialantie – Tampereentie – Valkeakoskentie – Puistokatu – Lemponkatu - Tampereentie - Kuljuntie – Ideaparkinkatu – Helsingintie – Valtatie 3 - Lempääläntie - Tampereen valtatie - Hatanpään valtatie - Tampere, linja-autoasema

Liikennöinti Narvaan vain arkipäivisin 2 vuoroparilla

Liikennöintiajat ja vuorovälit

Päivä	Palveluaika	Varhaisaamu	Aamu	Päivä	Iltapäivä	Ilta	Yö
Ma-to	06-22	60 min	60-90 min	60-90 min	60-90 min	60 min	-
Perjantai	06-22	60 min	60-90 min	60-90 min	60-90 min	60 min	-
Lauantai	08-21	-	60 min	60 min	60 min	60 min	-
Sunnuntai	11-19	-	-	60 min	60 min	-	-

70 Tampere, Keskustori - Nokian asema - Harjuniitty

Keskustori - Pyynikintori - Pispala - Hyhky - Valtatie 12 - Kennonokka - Nokian asema – Aaroninkorpi – Taka-Lauttala - Harjuniitty

Katuluettelo

Keskustori - Hämeenkatu - Pirkankatu - Pispalan valtatie – Valtatie 12 – Nokian valtatie – Pinsiöntie - Rautatienkatu – Nokian asema - Rautatienkatu – Pinsiöntie – Taka-Lauttalankatu – Urpolankatu – Harjuniitty

Liikennöinti varhaisaamuissa ja sunnuntaisin aamulla sekä yöaikaan vain välillä Nokian asema – Keskustori

Liikennöintiajat ja vuorovälit

Päivä	Palveluaika	Varhaisaamu	Aamu	Päivä	Iltapäivä	Ilta	Yö
Ma-to	04-00	30-60 min	30 min	30 min	30 min	30 min	60 min
Perjantai	04-03	30-60 min	30 min	30 min	30 min	30 min	60 min
Lauantai	04-03	60 min	30-60 min	30 min	30 min	30 min	60 min
Sunnuntai	04-23	60 min	60 min	30-60 min	30 min	30-60 min	60 min

Juhannusaattona 21.6.2024

Linjaa 70 välillä Nokian asema-Keskustori liikennöidään klo 16 alkaen poikkeusaikatauluin

Juhannuspäivänä 22.6.2024

Linjaa 70 välillä Nokian asema-Keskustori liikennöidään poikkeusaikatauluin

71 Tesoma – Nokian asema

Tesoma - Kalkku - Välimaa - Kankaantaka - Nokian asema

Katuluettelo

Tesoma - Tesomankatu – Kalkun kehätie – Ristaniitynkatu – Pitkäniemenkatu – Kalkun viertotie – Kalkuntie – Vihnuskatu – Kankaantaankatu – Ilkantie – Kankaantaankatu - Rautatienkatu - Pinsiöntie – Nokian valtatie – Nokian asema

Nokian asemalta lähdettäessä ajetaan Nokian valtatie - Souranderintie – Maununkatu - Härkitie – Pinsiöntie -

Liikennöintiajat ja vuorovälit

Päivä	Palveluaika	Varhaisaamu	Aamu	Päivä	Iltapäivä	Ilta	Yö
Ma-to	06-22	60 min	30 min	30 min	30 min	30-60 min	-
Perjantai	06-22	60 min	30 min	30 min	30 min	30-60 min	-
Lauantai	08-22	-	60 min	60 min	60 min	60 min	-
Sunnuntai	10-20	-	-	60 min	60 min	60 min	-

73 Etelä-Nokia - Nokian asema – Pohjois-Nokia

73A Keho – Vihola – Nokian asema – Lähdekorpi - Ilkan alue

Keho – Tyrkkölä – Vihola – Nokian asema – Myllyhaka – Lähdekorpi – Ilkan alue

Katuluettelo

Keho – Kehontie – Pähkinämäentie – Piilenmäenkatu – Räikäntie – Päivärinteentie – Pyhäjärventie – Viholankatu – Nuijamiestentie – Emäkoskentie – Pirkkalaistie – Härkätie – Maununkatu – Souranderintie – Rautatienkatu – Nokian asema – Rautatienkatu – Pinsiöntie – Lähdekorventie – Ojamutka – Mukaniityntie – Myllärinkatu – Rounionkatu – Ilkan alue

Liikennöintiajat ja vuorovälit

Päivä	Palveluaika	Varhaisaamu	Aamu	Päivä	Iltapäivä	Ilta	Yö
Ma-to	06-22	60 min	60 min	60 min	60 min	60 min	-
Perjantai	06-22	60 min	60 min	60 min	60 min	60 min	-
Lauantai	08-22	-	60 min	60 min	60 min	60 min	-
Sunnuntai	09-21	-	-	60 min	60 min	60 min	-

73B Keho – Koskenmäki – Nokian asema – Kankaantaka – Ilkan alue

Keho – Ketolanmäki – Koskenmäki – Nokian asema – Vihnusjärvi – Kankaantaka – Ilkan alue

Katuluettelo

Keho – Kehontie – Ketolanmäenkatu – Vaahterakatu – Orelinkatu – Kuoppalankatu – Taivalkunnantie – Emäkoskentie – Pirkkalaistie – Härkätie – Maununkatu – Souranderintie – Rautatienkatu – Nokian asema – Rautatienkatu – Pinsiöntie – Nokian valtatie – Vihnuskatu – Rounionkatu – Ilkan alue

Liikennöintiajat ja vuorovälit

Päivä	Palveluaika	Varhaisaamu	Aamu	Päivä	Iltapäivä	Ilta	Yö
Ma-to	06-22	60 min	60 min	60 min	60 min	60 min	-
Perjantai	06-22	60 min	60 min	60 min	60 min	60 min	-
Lauantai	08-22	-	60 min	60 min	60 min	60 min	-
Sunnuntai	09-21	-	-	60 min	60 min	60 min	-

74 Sammalisto - Nokian asema

Sammalisto - Tervasuon - Sotka - Kattilainen - Ketolanmäki - Pirkkalaistori - Nokian asema

Katuluettelo

Nokian asema – Rautatienkatu – Kankaantaankatu - Ilkantie – Kankaantaankatu – Vihnuskatu - Nokian valtatie - Härkitie - Pirkkalaistori – Emäkoskentie – Kehontie – Ketolanmäenkatu – Sorvantie – Sammalisto

Liikennöintiajat ja vuorovälit

Päivä	Palveluaika	Varhaisaamu	Aamu	Päivä	Iltapäivä	Ilta	Yö
Ma-to	07-20	-	60 min	60 min	60 min	60-90 min	-
Perjantai	07-20	-	60 min	60 min	60 min	60-90 min	-
Lauantai	10-20	-	-	90 min	90 min	90 min	-
Sunnuntai	10-19	-	-	90 min	90 min	-	-

79 Linnavuori - Nokian asema

79A Linnavuori – Purso – Siuro - Nokian asema

Linnavuori – Murhasaari – Saunakylä - Siuron koulu - Siuro - Korvola - Haavisto - Lauttala - Nokian asema

Katuluettelo

Linnavuori – Linnavuorentie – Miharintie – Porintie - Järvenjärventie - Alumiinitie - Kyrösjärventie - Färmintie - Kuljuntie - Siurontie - Siuron valtatie - Nokian valtatie - Rautatienkatu – Nokian asema

Liikennöintiajat ja vuorovälit

Päivä	Palveluaika	Varhaisaamu	Aamu	Päivä	Iltapäivä	Ilta	Yö
Ma-to	05-18	120 min	120 min	120 min	120 min	-	-
Perjantai	05-18	120 min	120 min	120 min	120 min	-	-
Lauantai	-	-	-	-	-	-	-
Sunnuntai	-	-	-	-	-	-	-

79B Linnavuori - Nokian asema

Linnavuori - Siuro - Korvola - Haavisto - Lauttala - Nokian asema

Reittiosaa Nokian asema – Pirkkala ei liikennöidä kesäkaudella

Katuluettelo

Linnavuori - Linnavuorentie – Vuorenhovintie – Miharintie - Siurontie - Siuron valtatie - Nokian valtatie - Rautatienkatu – Nokian asema

Liikennöintiajat ja vuorovälit

Päivä	Palveluaika	Varhaisaamu	Aamu	Päivä	Iltapäivä	Ilta	Yö
Ma-to	06-20	120 min	120 min	120 min	120 min	60-90 min	-
Perjantai	06-20	120 min	120 min	120 min	120 min	60-90 min	-
Lauantai	09-20	-	-	90 min	90 min	90 min	-
Sunnuntai	09-20	-	-	90 min	90 min	90 min	-

80 Tampere, Keskustori – Lielähti – Soppeenmäki – Moisio

Keskustori – Pyynikintori – Pispala - Hyhky – Lielähti – Lamminpää – Hatola - Vuorentausta - Soppeenmäki - Pappilanniemi - Kirkonseutu - Haavisto - Moisio

Katuluettelo

Keskustori – Hämeenkatu – Pirkankatu – Pispalan valtatie – Porintie/Pohjanmaantie – Paasikiventie - Lielahdenkatu – Turvesuonkatu – Myllypuronkatu – Ylöjärventie – Hatolantie – Käyräkuja – Mastontie - Mikkolantie - Matkatie - Kuruntie - Koivumäentie - Lähdevainiontie – Siltatie – Lähdevainiontie - Kuruntie - Kuusistontie - Moisio

Liikennöintiajat ja vuorovälit

Päivä	Palveluaika	Varhaisaamu	Aamu	Päivä	Iltapäivä	Ilta	Yö
Ma-to	06-22	60 min	30 min	30 min	30 min	30-60 min	-
Perjantai	06-22	60 min	30 min	30 min	30 min	30-60 min	-
Lauantai	07-22	-	60 min	60 min	60 min	60 min	-
Sunnuntai	10-21	-	-	60 min	60 min	60 min	-

80Y Keskustori – Vuorentausta – Soppeenmäki – Kauraslampi

Keskustori – Pyynikintori – Pispala – Hyhky - Lamminpää - Vuorentausta - Soppeenmäki - Pappilanniemi - Kirkonseutu - Haavisto - Moisio

Katuluettelo

Keskustori - Hämeenkatu – Pirkankatu – Pispalan valtatie - Porintie/Pohjanmaantie – Paasikiventie - Myllypuronkatu – Ylöjärventie – Vuorentaustantie - Hatolantie - Käyräkuja - Mastontie – Mikkolantie – Matkatie - Kuruntie – Kauraslampi

Liikennöintiajat ja vuorovälit

Päivä	Palveluaika	Varhaisaamu	Aamu	Päivä	Iltapäivä	Ilta	Yö
Ma-to	04-06/23-00	60-90 min	-	-	-	-	60-90 min
Perjantai	04-06/23-03	60-90 min	-	-	-	-	60-90 min
Lauantai	04-06/23-03	60-90 min	-	-	-	-	60-90 min
Sunnuntai	04-09/22-23	60-90 min	60-90 min	-	-	-	60-90 min

Juhannusaattona 21.6.2024

Linjaa 80Y liikennöidään klo 16 alkaen poikkeusaikatauluin

Juhannuspäivänä 22.6.2024

Linjaa 80Y liikennöidään poikkeusaikatauluin

81 Hiedanranta – Soppeenmäki – Asuntila

Hiedanranta - Teivo – Soppeenmäki – Kirkonseutu – Moisio – Asuntila

Katuluettelo

Hiedanranta – Possiojankatu – Enqvistinkatu - Paasikiventie – Vaasantie (vt. 3) – Ravitie – Mikkolantie – Matkatie – Kuruntie – Asuntilantie – Asuntila

Asuntilasta lähdettäessä: Asuntilantie – Idäntie – Suolaniityntie - Asuntilantie

Liikennöintiajat ja vuorovälit

Päivä	Palveluaika	Varhaisaamu	Aamu	Päivä	Iltapäivä	Ilta	Yö
Ma-to	05-23	15-30 min	15 min	15 min	15 min	15-30 min	30-60 min
Perjantai	05-23	15-30 min	15 min	15 min	15 min	15-30 min	30-60 min
Lauantai	06-23	30 min	15-30 min	15 min	15 min	15-30 min	30-60 min
Sunnuntai	07-22	-	30-60 min	30 min	30 min	30-60 min	-

82 Tampere, Keskustori – Soppeenmäki – Metsäkylä

Keskustori – Pyyrikintori – Pispala – Hyhky – Teivo – Soppeenmäki – Urkonmäki – Elovainio – Julkujärvi – Metsäkylä

Katuluettelo

Keskustori – Hämeenkatu – Pirkankatu – Pispalan valtatie – Porintie/Pohjamaantie – Paasikiventie – Vaasantie – Ravitie – Mikko-
lantie – Matkatie – Kuruntie – Asemantie – Elotie – Elovainiontie – Vanha Vaasantie – Metsäkyläntie – Hiekkamaantie – Metsäkylä

Liikennöintiajat ja vuorovälit

Päivä	Palveluaika	Varhaisaamu	Aamu	Päivä	Iltapäivä	Ilta	Yö
Ma-to	06-22	60 min	30 min	30 min	30 min	30-60 min	-
Perjantai	06-22	60 min	30 min	30 min	30 min	30-60 min	-
Lauantai	07-22	-	60 min	60 min	60 min	60 min	-
Sunnuntai	10-21	-	-	60 min	60 min	60 min	-

84 Takamaa – Soppeenmäki

Takamaa - Vastamäki - Hietasmäki - Moisio - Kirkonseutu – Urkonmäki - Elovainio – Soppeenmäen teollisuusalue – Soppeenmäki

Katuluettelo

Takamaa - Viljakkalantie - Kuruntie – Asemantie – Elotie – Elovainiontie – Vanha Vaasantie - Soppeentie – Kuruntie – Soppeenmäki

Liikennöintiajat ja vuorovälit

Päivä	Palveluaika	Varhaisaamu	Aamu	Päivä	Iltapäivä	Ilta	Yö
Ma-to	07-19	-	60 min	60-120 min	60-120 min	-	-
Perjantai	07-19	-	60 min	60-120 min	60-120 min	-	-
Lauantai	10-17	-	Neljä vuoroparia	-	-	-	-
Sunnuntai	11-18	-	Neljä vuoroparia	-	-	-	-

85 (Kuru) - Kyrönlahti - Soppeenmäki

Kyrönlahti - Mutala - Kyöstillä - Ylinen - Peräsilta - Vahanta - Moisio - Kirkonseutu - Pappilanniemi - Soppeenmäki

Katuluettelo

Kyrönlahti – Uusi Kuruntie - Kuruntie - Soppeenmäki

Linjalla 85 liikennöidään arkisin 2 vuoroparia Kuruun ja viikonloppuisin 1 vuoropari

Liikennöintiajat ja vuorovälit

Päivä	Palveluaika	Varhaisaamu	Aamu	Päivä	Iltapäivä	Ilta	Yö
Ma-to	06-19	60-90 min	60-90 min	60-90 min	60-90 min	-	-
Perjantai	06-19	60-90 min	60-90 min	60-90 min	60-90 min	-	-
Lauantai	10-17	-	Neljä-viisi vuoroparia	-	-	-	-
Sunnuntai	11-18	-	Neljä-viisi vuoroparia	-	-	-	-

90X Terälahti – Kämmenniemi – Sorila – Tampere, Keskustori

Terälahti - Kämmenniemi – Sorila – Niihama – Ruotula – Tays Keskussairaala – Kaleva (Teiskontie) – Sorin aukio - Keskustori

Katuluettelo

Terälahti - Terälahdentie – Aunessalmenkatu – Kämmenniemenkatu – Kaitavedentie – Valtatie 9 – Teiskontie – Itsenäisyydenkatu – Rautatienkatu - Hämeenkatu – Keskustori

Liikennöintiajat ja vuorovälit

Päivä	Palveluaika	Varhaisaamu	Aamu	Päivä	Iltapäivä	Ilta	Yö
Ma-to	05-06/20-22	60 min	-	-	-	60 min	-
Perjantai	05-06/20-22	60 min	-	-	-	60 min	-
Lauantai	06-09/20-22	60 min	-	-	-	60 min	-
Sunnuntai	09-10/20-22	-	-	60 min	-	60 min	-

Muutokset

Linjalla 90X tarjotaan varhaisaamuissa sekä myöhäisiltan vuoroja keskustan ja Terälahden välillä. Pääyhteys Pohjois-Tampereella tapahtuu linjoilla 93B ja 93C kesäaikana. Linjaa 90X liikennöidään vai hiljaisina aikoina, kun matkustus on muutenkin vähäistä.

91 Sorila - Aitoniemi

Sorila - Hirviniemi - Aitoniemi

Katuluettelo

Sorila – Sorilanraitti - Aitoniementie - Aitoniemi

Liikennöintiajat ja vuorovälit

Päivä	Palveluaika	Varhaisaamu	Aamu	Päivä	Iltapäivä	Ilta	Yö
Ma-to	06-17		Neljä vuoroparia			-	-
Perjantai	06-17		Neljä vuoroparia			-	-
Lauantai	-	-	-	-	-	-	-
Sunnuntai	-	-	-	-	-	-	-

Muutokset:

Linjalla 91 luovutaan kesäviikonloppuisin liikennöinnistä. Matkustajamäärien tarkasteluiden pohjalta jo useampana kesänä ennen linjastomuutosta tai korona-aikaa matkustajia Aitoniemestä on saatu alle 1 tai alle 2 viikonloppuisin. Matkustajamäärän pienen määrän johdosta ei ole kannattavaa ylläpitää joukkoliikennepalvelua viikonloppuisin.

92 Sorila - Kämmenniemi

Sorila - Kintulammi - Viitapohja - Pohtola - Kämmenniemi

Katuluettelo

Kämmenniemi - Kämmenniemenkatu - Kaitavedentie - Viitapohjantie – Peräpohjantie – Peräpohjantie – Pulesjärventie – Aitoniementie – Sorilanraitti - Sorila

Liikennöintiajat ja vuorovälit

Päivä	Palveluaika	Varhaisaamu	Aamu	Päivä	Iltapäivä	Ilta	Yö
Ma-to	06-17		Neljä vuoroparia			-	-
Perjantai	06-17		Neljä vuoroparia			-	-
Lauantai	-	-	-	-	-	-	-
Sunnuntai	-	-	-	-	-	-	-

Muutokset:

Linjalla 92 luovutaan kesäviikonloppuisin liikennöinnistä. Matkustajamäärien tarkasteluiden pohjalta jo useampana kesänä ennen linjastomuutosta tai korona-aikaa matkustajia Viitapohjasta on saatu alle 1 viikonloppuisin. Matkustajamäärän pienen määrän johdosta ei ole kannattavaa ylläpitää joukkoliikennepalvelua viikonloppuisin.

93 Mäntylä – Terälahti – Kämmenniemi – Sorila - Tampere, Keskustori

93B Mäntylä – Kaanaa – Terälahti – Teiskon kirkkotie – Kämmenniemi – Tampere, Keskustori

Mäntylä - Kaanaa - Velaatta - Terälahti - Teiskon kko – Kämmenniemi – Eerolansuora – Sorila – Niihama – Ruotula – Tays Keskussairaala – Kaleva (Teiskontie) – Sorin aukio - Keskustori

Katuluettelo

Mäntylä - Velaatantie - Terälahdentie - Petääjärventie - Teiskon kirkkotie - Terälahdentie – Aunessalmenkatu – Kämmenniemenkatu – Kaitavedentie – Eerolansuora – Kaitavedentie - Valtatie 9 – Teiskontie – Itsenäisyydenkatu – Rautatienkatu – Hämeenkatu – Keskustori

Liikennöintiajat ja vuorovälit

Päivä	Palveluaika	Varhaisaamu	Aamu	Päivä	Iltapäivä	Ilta	Yö
Ma-to	06-20	120 min	120 min	120 min	120 min	120 min	-
Perjantai	06-20	120 min	120 min	120 min	120 min	120 min	-
Lauantai	09-19	-	-	120 min	120 min	-	-
Sunnuntai	10-19	-	-	120 min	120 min	-	-

93C Mäntylä – Kaanaa – Terälahti – Maisansalo – Kämmenniemi – Tampere, Keskustori

Mäntylä - Kaanaa - Velaatta - Terälahti - Maisansalo – Kämmenniemi – Eerolansuora – Sorila – Niihama – Ruotula – Tays Keskussairaala – Kaleva (Teiskontie) – Sorin aukio - Keskustori

Katuluettelo

Mäntylä - Velaatantie - Terälahdentie - Kuorannantie – Jyväkorventie – Koljonseläntie - Maisansalo – Koljonseläntie – Jyväkorventie - Kuorannantie - Terälahdentie – Aunessalmenkatu – Kämmenniemenkatu – Kaitavedentie – Eerolansuora – Kaitavedentie - Valtatie 9 – Teiskontie – Itsenäisyydenkatu – Rautatienkatu - Hämeenkatu – Keskustori

Liikennöintiajat ja vuorovälit

Päivä	Palveluaika	Varhaisaamu	Aamu	Päivä	Iltapäivä	Ilta	Yö
Ma-to	06-19	120 min	120 min	120 min	120 min	-	-
Perjantai	06-19	120 min	120 min	120 min	120 min	-	-
Lauantai	09-20	-	-	120 min	120 min	120 min	-
Sunnuntai	10-20	-	-	120 min	120 min	120 min	-

Muutokset

Pohjois-Tampereella on suunniteltu liikennepalvelua lukuisaan eri otteeseen. Myös matkustajamäärätietoja on kerätty usealta eri ajankohdalta. Viimeisimpänä muutoksena oli syksyllä 2024 tehty muutos linjaan 93, jolloin se jaettiin kahdeksi eri linjaksi, välttämättä ajaminen kapealla Petääjärventiellä molempiin suuntiin ja autojen kohtaaminen samalla tieosuudella.

Kevätkaudella 2024, joukkoliikennelautakunnan kanssa käytiin läpi liikennekokonaisuutta Pohjois-Tampereella ja esille nostettiin lautakunnan toimesta liikennepalvelun järjestäminen kesäkaudella Maisansaloon. Kesäkauteen 2025 linjastosuunnittelussa on hattu tarjota tasapuolisesti yhteyksiä niin Maisansaloon kuin Teiskon kirkkotielle. Molemmilla alueilla on tehty suhteellisen vähän

nousuja viime vuosina, eikä aikataulusuunnittelussa lähdetä priorisoimaan toiselle alueelle enemmän vuoroja. Liikennepalvelun käynnistämällä Maisansaloon tavoitellaan yhteyttä kesäaikaan harraste- ja matkailutoiminnan pariin.

95 Orivesi – Ruutana – Tampere, linja-autoasema

Orivesi - Valtatie 9 – Suinula – Ruutana – Taraste – Valtatie 9 – Niihama - Takahuhti - Ruotula - Tays - Kaleva (Teiskontie) - Sorin aukio - Linja-autoasema

Katuluettelo

Orivesi, linja-autoasema – Aihtiantie – Keskustie - Orivedentie – Mäntäntie – Valtatie 9. – Korvenperäntie – Ruutanantie – Valtatie 9. – Teiskontie – Itsenäisyydenkatu – Rautatienkatu - Vuolteenkatu – Tampere, linja-autoasema

Osa linja 95 vuoroista jatkaa Oriveden keskustasta Hirsilän kautta Mänttään ja osa Virtain suuntaan.

Liikennöintiajat ja vuorovälit

Päivä	Palveluaika	Varhaisaamu	Aamu	Päivä	Iltapäivä	Ilta	Yö
Ma-to	06-18	4-5 vuoroparia				-	-
Perjantai	06-18	4-5 vuoroparia				-	-
Lauantai	-	-	-	-	-	-	-
Sunnuntai	-	-	-	-	-	-	-

96 Kaislahti - Orivesi - Oriveden asema - Kiikanmäki

Kaislahti – Oripohja - Oriveden keskusta - Siukola - Kiikanrinne - Rovastinkangas - Pappilankangas - Oriveden asema - Kiikanmäki

Katuluettelo

Kaislahti – Mäntäntie – Orivedentie – Keskustie – Aihtialantie - Orivesi - Aihtialantie - Keskustie - Orivedentie - Rovastintie - Orivedentie - Asemantie – Eräjärventie – Lehtimäentie – Sairaalantie – Kiikanmäki

Liikennöintiajat ja vuorovälit

Päivä	Palveluaika	Varhaisaamu	Aamu	Päivä	Iltapäivä	Ilta	Yö
Ma-to	07-17	-	60 min	60 min	60 min	-	-
Perjantai	07-17	-	60 min	60 min	60 min	-	-
Lauantai	-	-	-	-	-	-	-
Sunnuntai	-	-	-	-	-	-	-

Muutokset palveluun

Tampereen kaupunkiseudun joukkoliikennelautakunnan päätöksen mukaisesti linjasta 95KUTSU luovutaan ja liikennöinti korvataan tavallisella linjaliikenteellä. Linjan 96 kokonaisuutta on suunniteltu yhdessä Oriveden kaupungin kanssa, joka antoi suunnitelmasta lausuntonsa keväällä 2024. Oriveden kaupunginhallituksen antamassa lausunnossa 27.5.2024 § 4 (240/00.01.07/2024) Oriveden kaupunki hyväksyy vaihtoehdon 2, jonka myötä perustetaan oma linja 96 ja kutsusta luovutaan kokonaan. Linjan 96 sopimus on voimassa reilun vuoden, jonka jälkeen tarkastellaan mahdollisuutta yhdistää linja 96 osaksi NOPA-liikenteen kokonaisuutta.

103 Tampere-Pirkkala, lentoasema – Ratina – Nalkala

Lentoasema - Vaitti - Linnakallio - Viinikka - Ratina - Rautatieasema - Jussinkylä - Finlayson - Tuulensuu - Kaakinmaa - Nalkala

Katuluettelo

Lentoasema - Tornikaari - Lentoasemantie - Tampereen läntinen kehätie - Valtatie 3 - Lempääläntie - Tampereen valtatie - Vuolteenkatu - Rautatienkatu – Rongankatu - Satakunnankatu - Hämeenpuisto – Nalkalankatu – Nalkala

Linja liikennöidään lentoliikenteen aikataulujen mukaan yhteytenä lähteville ja saapuville lennoille.
